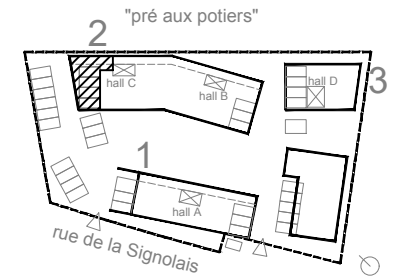


**TERRACOTTA**  
**PLAN DE COMMERCIALISATION**

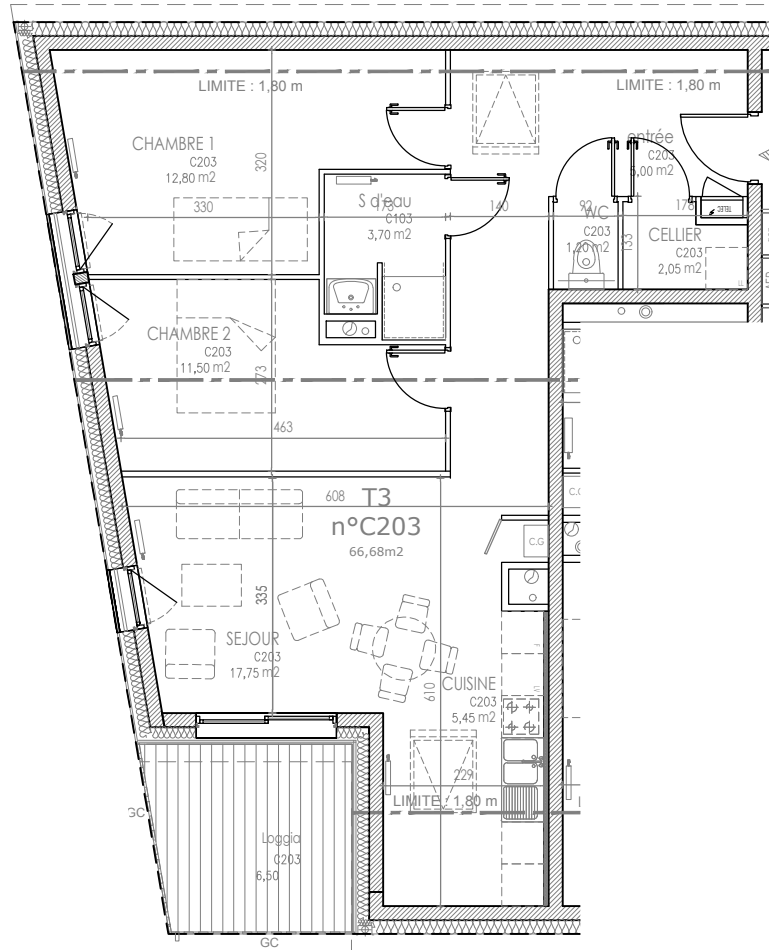
ILOT C6-Ecoquartier Maisonneuve  
 rue de la SIGNOLAIS  
 44 350 GUERANDE



Plan de repérage sans échelle

|  |           |                            |
|--|-----------|----------------------------|
| <b>Bat.2 Appt.C203</b><br><b>r+2 Hall. c</b> | <b>T3</b> | <b>66,68 m<sup>2</sup></b> |
|--|-----------|----------------------------|

| Désignation des pièces | Surface Habitable    |
|------------------------|----------------------|
| Entrée                 | 5,00 m <sup>2</sup>  |
| Salon/cuisine          | 23,20 m <sup>2</sup> |
| WC                     | 1,2 m <sup>2</sup>   |
| salle d'eau            | 3,75 m <sup>2</sup>  |
| Cellier                | 2,05 m <sup>2</sup>  |
| Degagement             | 7,18 m <sup>2</sup>  |
| Chambre 1              | 12,80 m <sup>2</sup> |
| Chambre 2              | 11,50 m <sup>2</sup> |
| Loggia                 | 6,50 m <sup>2</sup>  |



- ALL hauteur d'allège
- AV hauteur d'allège vitrée
- VR volet roulant
- pl. placard
- GC garde-corps
- PV pare-vue
- tableau électrique
- soffite ou faux-plafond
- emplacement réfrigérateur (F),  
lave-vaisselle (LV), lave-linge (LL)
- emplacement cuisinière
- emplacement pour évier
- chaudière gaz
- cloison briques d'adobe (terre crue: BTC)



NOTA : Le présent plan exprime les dispositions générales de l'appartement susceptibles d'adaptation technique, de dimension et d'organisation en fonction des nécessités techniques de réalisation. Les côtes et les surfaces peuvent subir des modifications mineures lors de l'élaboration des plans d'exécution. Les poutres, poteaux, soffites et faux plafonds, n'apparaissent pas systématiquement. L'aménagement de la cuisine est donné à titre indicatif.

MAITRE D'OEUVRE :  
**COLLECTIF FARO ARCHITECTES**  
 A. II 37 rue de Coulmiers - 44 000 Nantes  
 T. II 02 85 52 10 29  
 M. II contact@collectif-faro.fr

**ECHELLE 1:100 ÈME**

**MAI 2024**