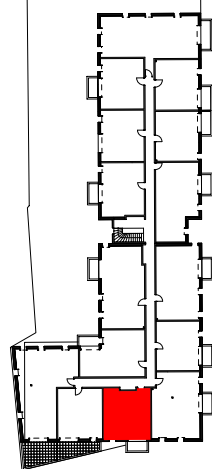


Résidence Palmiers

Rue des Palmiers
44850 LIGNE



7 Mail Pablo PICASSO
44021 NANTES



N° d'Appartement	Type	Etage
N° 1111	T2	R+1

TABLEAU DES SURFACES HABITABLES

Entrée + Pl. - Séjour + cuisine	28,68 m ²
Chambre + Pl	13,87 m ²
Sde + WC	4,83 m ²

SURFACE HABITABLE TOTALE	47,38 m ²
Balcon	3,90m ²

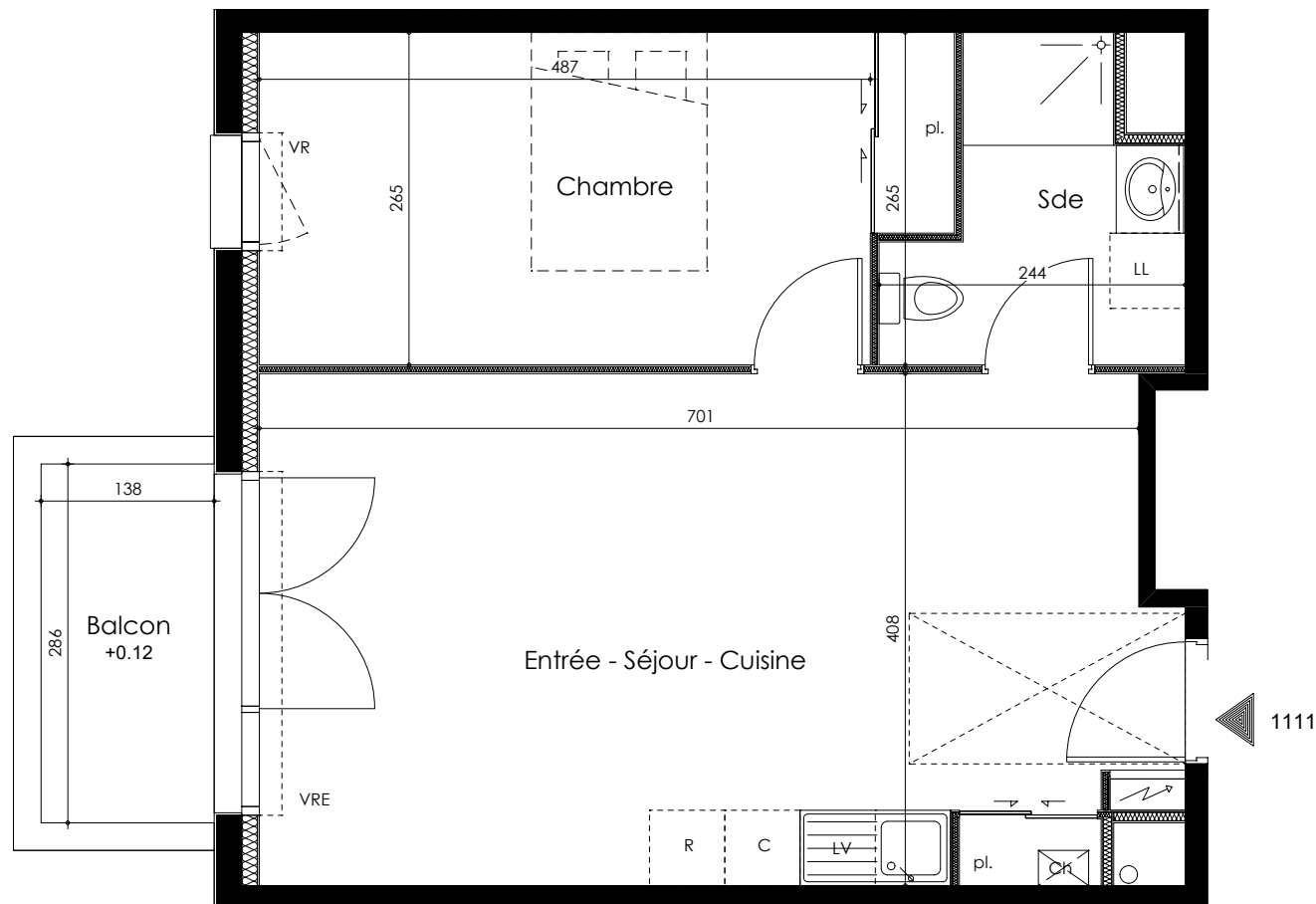
PLAN DE PRE-COMMERCIALISATION

NOVEMBRE
2023

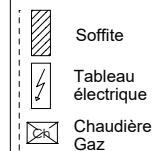
INDICE
...

NOTA :

Des modifications sont susceptibles d'être apportées à ce plan en fonction des nécessités techniques ou réglementaires de la réalisation, tant en ce qui concerne les dimensions libres que les équipements. Les surfaces et les hauteurs sous plafonds indiquées sont approximatives. Les éléments de mobilier, meubles et plan de travail ne sont placés qu'à titre indicatif. Les retombées, faux plafonds, soffites, trappes d'accès aux gaines ainsi que l'emplacement des équipements sanitaires ne sont pas tous figurés ou le sont à titre indicatif. Les radiateurs ne sont indiqués: leur nombre, emplacement et dimension seront déterminés par l'étude thermique.



LEGENDES:
Les légendes des équipements sont données à titre indicatif pour le futur aménagement.



Store
VR : Volet roulant
Pl : Placard
CH : Chaudière
R : Réfrigérateur
LL : Lave Linge
LV : Lave vaisselle
GC : Garde corps
C : Cuisson



Signature RESERVATAIRE(S)

Signature VENDEUR