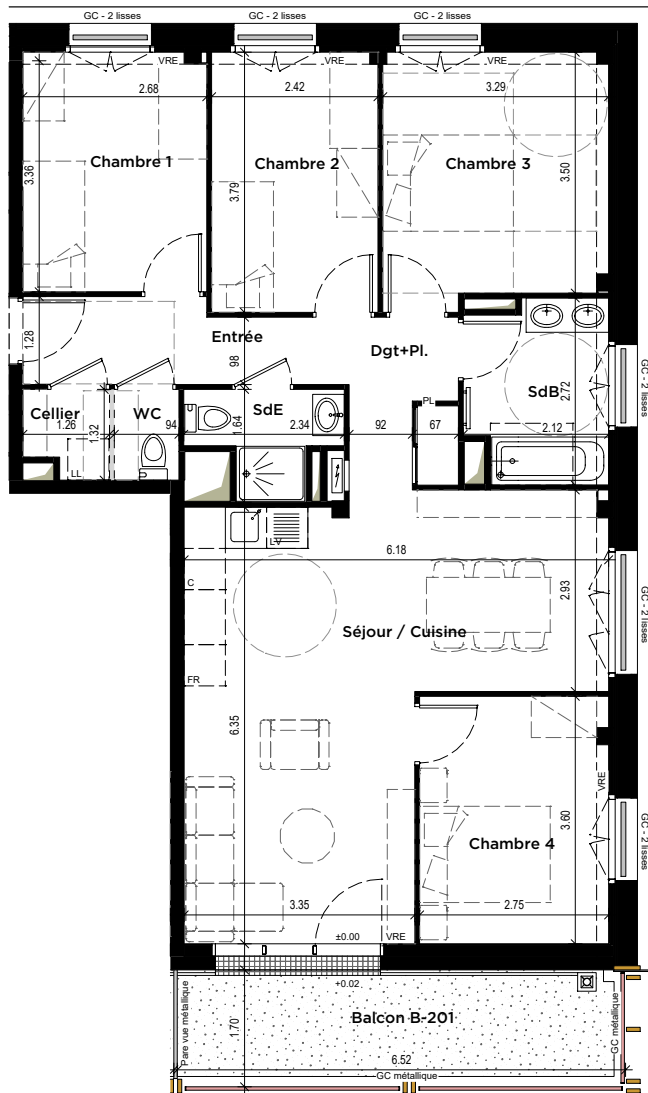




Devenez propriétaire avec :

ATLANTIQUE  
ACCESSION  
SOLIDAIRE



0 1 2 3 4 5 m

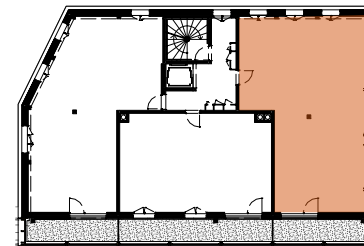
LÉGENDE					
	Balcon sol béton		Soffite (220<HSP<250cm)		Cloison
	Dalles béton sur plots		Porte vitrée simple-battant + deux fixes		Cloison "démontable" (sans équipement électrique)
	Cailleboti pied de porte-vitrée		Porte vitrée double-battant		Gaine technique
			Fenêtre sur allège pleine double-battant		Tableau électrique
			Fenêtre sur allège pleine triple-battant		Sèche-serviettes
					VR : Volet Roulant
					VRE : Volet Roulant Électrique
					LV : Emplacement Lave-Vaisselle
					LL : Emplacement Lave-Linge
					FR : Emplacement Réfrigérateur
					C : Emplacement Cuisson
					PI : Placard
					GC : Garde-corps
					PV : Pare-vue

**NOTA:** « Des modifications sont susceptibles d'être apportées à ce plan en fonction des nécessités techniques de réalisation, tant en ce qui concerne les dimensions libres que les équipements. Les surfaces indiquées ainsi que l'encombrement des gaines et la profondeur des placards sont approximatifs. Les retombées, faux-plafonds, soffites, gaines et canalisations, ainsi que les appareillages et équipements sont représentés à titre indicatif. La surface globale peut varier de plus ou moins 5%. Plan sans échelle. »

## Ilot A2b / ZAC Pirmil-les-Isles

44400 Rezé

### PLAN DE COMMERCIALISATION



PLAN DE REPERAGE - SANS ECHELLE



Date du plan : Janvier 2026

BATIMENT B	LOGEMENT B-201
Type 5	R+2
PIECES	SURFACES HABITABLES
Dgt+Pl.	4.50 m²
Entrée	4.82 m²
Séjour / Cuisine	29.70 m²
Chambre 1	9.26 m²
Chambre 2	9.14 m²
Chambre 3	11.73 m²
Chambre 4	9.86 m²
SdB	5.26 m²
SdE	2.75 m²
Cellier	1.48 m²
WC	1.24 m²
<b>SURFACE TOTALE</b>	<b>89.68 m²</b>
Balcon B-201	11.11 m²