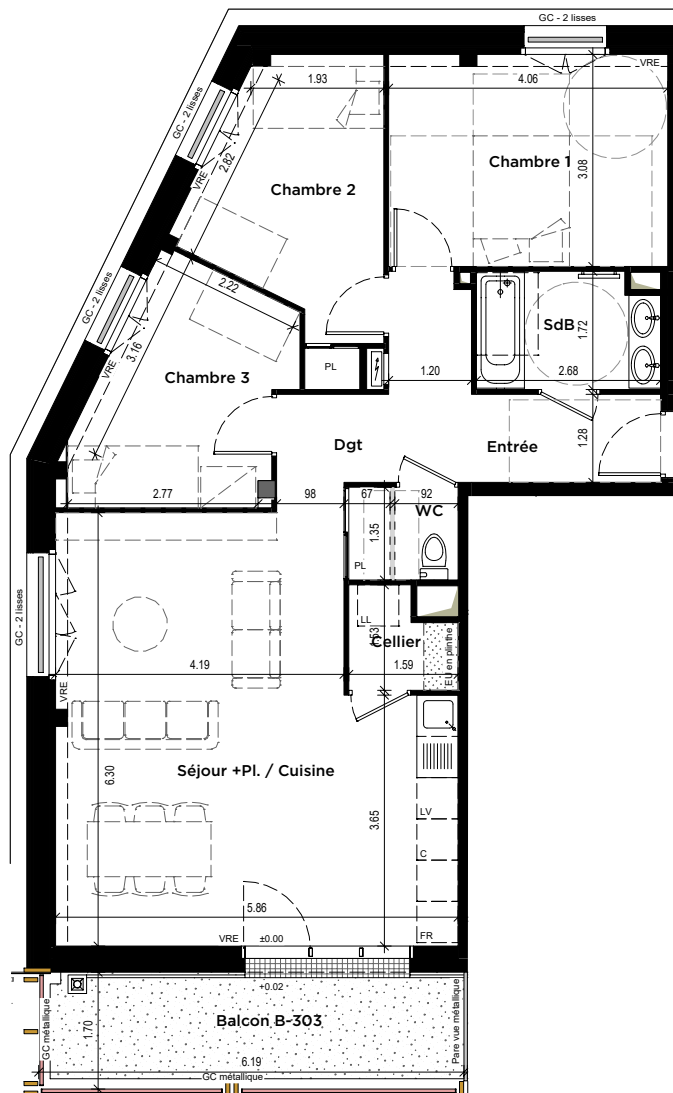




Devenez propriétaire avec :

ATLANTIQUE  
ACCESSION  
SOLIDAIRE



0 1 2 3 4 5 m

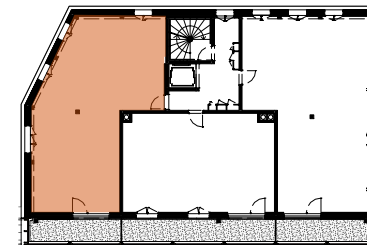
LÉGENDE		Soffite (220<HSP<250cm)		Mur		Cloison		Cloison "démontable" (sans équipement électrique)		Tableau électrique		VR : Volet Roulant	
Balcon sol béton		Porte vitrée simple-battant + deux fixes		Porte vitrée double-battant		Fenêtre sur allège pleine double-battant		Fenêtre sur allège pleine triple-battant		Sèche-serviettes		VRE : Volet Roulant Électrique	
Dalles béton sur plots												LV : Emplacement Lave-Vaisselle	
Cailleboti pied de porte-vitrée												LL : Emplacement Lave-Linge	
												FR : Emplacement Réfrigérateur	
												C : Emplacement Cuisson	
												PI : Placard	
												GC : Garde-corps	
												PV : Pare-vue	

**NOTA:** « Des modifications sont susceptibles d'être apportées à ce plan en fonction des nécessités techniques de réalisation, tant en ce qui concerne les dimensions libres que les équipements. Les surfaces indiquées ainsi que l'encombrement des gaines et la profondeur des placards sont approximatifs. Les retombées, faux-plafonds, soffites, gaines et canalisations, ainsi que les appareils et équipements sont représentés à titre indicatif. La surface globale peut varier de plus ou moins 5%. Plan sans échelle. »

## Ilot A2b / ZAC Pirmil-les-Isles

44400 Rezé

### PLAN DE COMMERCIALISATION



PLAN DE REPERAGE - SANS ECHELLE



Date du plan : Janvier 2026

BATIMENT B

LOGEMENT B-303

Type 4

R+3

PIECES

SURFACES HABITABLES

Dgt	5.72 m²
Entrée	3.52 m²
Séjour +Pl. / Cu	33.72 m²
Chambre 1	12.48 m²
Chambre 2	9.95 m²
Chambre 3	9.20 m²
SdB	4.43 m²
Cellier	2.06 m²
WC	1.24 m²
<b>SURFACE TOTALE</b>	<b>82.32 m²</b>
Balcon B-303	10.56 m²