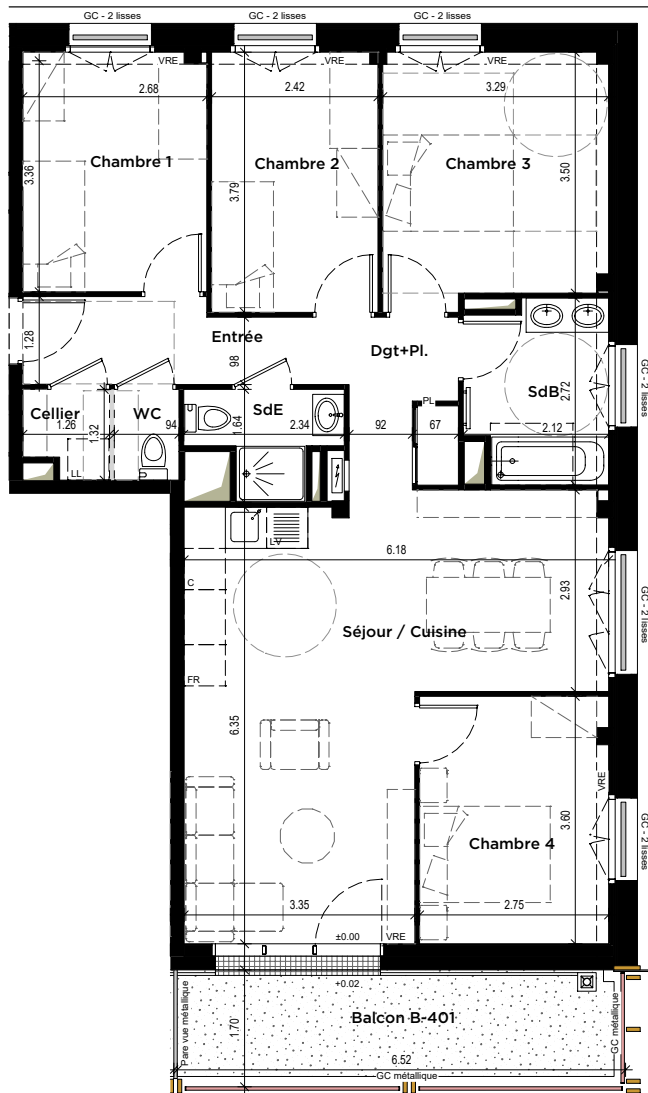




Devenez propriétaire avec :

ATLANTIQUE
ACCESSION
SOLIDAIRE



0 1 2 3 4 5 m

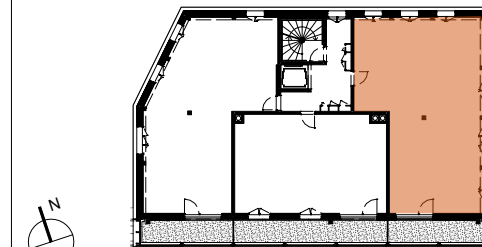
LÉGENDE					
	Balcon sol béton		Soffite (220<HSP<250cm)		Mur
	Dalles béton sur plots		Porte vitrée simple-battant + deux fixes		Cloison
	Cailleboti pied de porte-vitrée		Porte vitrée double-battant		Cloison "démontable" (sans équipement électrique)
			Gaine technique		Tableau électrique
			Fenêtre sur allège pleine double-battant		Sèche-serviettes
			Fenêtre sur allège pleine triple-battant		
				VR : Volet Roulant	VR : Volet Roulant
				VRE : Volet Roulant Électrique	VRE : Volet Roulant Électrique
				LV : Emplacement Lave-Vaisselle	LV : Emplacement Lave-Vaisselle
				LL : Emplacement Lave-Linge	LL : Emplacement Lave-Linge
				FR : Emplacement Réfrigérateur	FR : Emplacement Réfrigérateur
				C : Emplacement Cuisson	C : Emplacement Cuisson
				PI : Placard	PI : Placard
				GC : Garde-corps	GC : Garde-corps
				PV : Pare-vue	PV : Pare-vue

NOTA : « Des modifications sont susceptibles d'être apportées à ce plan en fonction des nécessités techniques de réalisation, tant en ce qui concerne les dimensions libres que les équipements. Les surfaces indiquées ainsi que l'encombrement des gaines et la profondeur des placards sont approximatifs. Les retombées, faux-plafonds, soffites, gaines et canalisations, ainsi que les appareillages et équipements sont représentés à titre indicatif. La surface globale peut varier de plus ou moins 5%. Plan sans échelle. »

Ilot A2b / ZAC Pirmil-les-Isles

44400 Rezé

PLAN DE COMMERCIALISATION



PLAN DE REPERAGE - SANS ECHELLE



Date du plan : Janvier 2026

BATIMENT B	LOGEMENT B-401
Type 5	R+4
PIECES	SURFACES HABITABLES
Dgt+Pl.	4.50 m²
Entrée	4.82 m²
Séjour / Cuisine	29.70 m²
Chambre 1	9.26 m²
Chambre 2	9.14 m²
Chambre 3	11.73 m²
Chambre 4	9.86 m²
SdB	5.26 m²
SdE	2.75 m²
Cellier	1.48 m²
WC	1.24 m²
SURFACE TOTALE	89.68 m²
Balcon B-401	11.11 m²