

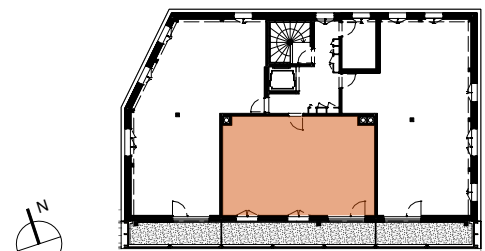
LÉGENDE		Séjour / Cuisine		Chambre 1		Chambre 2		SdB		WC		Entrée+Pl.		Balcon B-502	
	Balcon sol béton		Soffite (220<HSP<250cm)		Mur		Cloison		Cloison "démontable" (sans équipement électrique)		Tableau électrique		Sèche-serviettes		VR : Volet Roulant
	Dalles béton sur plots		Porte vitrée simple-battant + deux fixes		Porte vitrée double-battant		Fenêtre sur allège pleine double-battant		Fenêtre sur allège pleine triple-battant		LV : Emplacement Lave-Vaisselle		LL : Emplacement Lave-Linge		FR : Emplacement Réfrigérateur
	Cailleboti pied de porte-vitrée		Pare-vue métallique		Pare-vue métallique		Pare-vue métallique		Pare-vue métallique		C : Emplacement Cuisson		PI : Placard		GC : Garde-corps
			PV : Pare-vue		PV : Pare-vue		PV : Pare-vue		PV : Pare-vue		VRE : Volet Roulant Électrique		VRE : Volet Roulant Électrique		VRE : Volet Roulant Électrique

**NOTA :** « Des modifications sont susceptibles d'être apportées à ce plan en fonction des nécessités techniques de réalisation, tant en ce qui concerne les dimensions libres que les équipements. Les surfaces indiquées ainsi que l'encombrement des gaines et la profondeur des placards sont approximatifs. Les retombées, faux-plafonds, soffites, gaines et canalisations, ainsi que les appareillages et équipements sont représentés à titre indicatif. La surface globale peut varier de plus ou moins 5%. Plan sans échelle. »

# Ilot A2b / ZAC Pirmil-les-Isles

44400 Rezé

## PLAN DE COMMERCIALISATION



PLAN DE REPERAGE - SANS ECHELLE



Date du plan : Janvier 2026

BATIMENT B	LOGEMENT B-502
Type 3	R+5
PIECES	SURFACES HABITABLES

Entrée+Pl.	6.93 m²
Séjour / Cuisine	26.76 m²
Chambre 1	11.66 m²
Chambre 2	9.61 m²
SdB	5.16 m²
WC	1.21 m²
<b>SURFACE TOTALE</b>	<b>61.33 m²</b>
Balcon B-502	16.95 m²