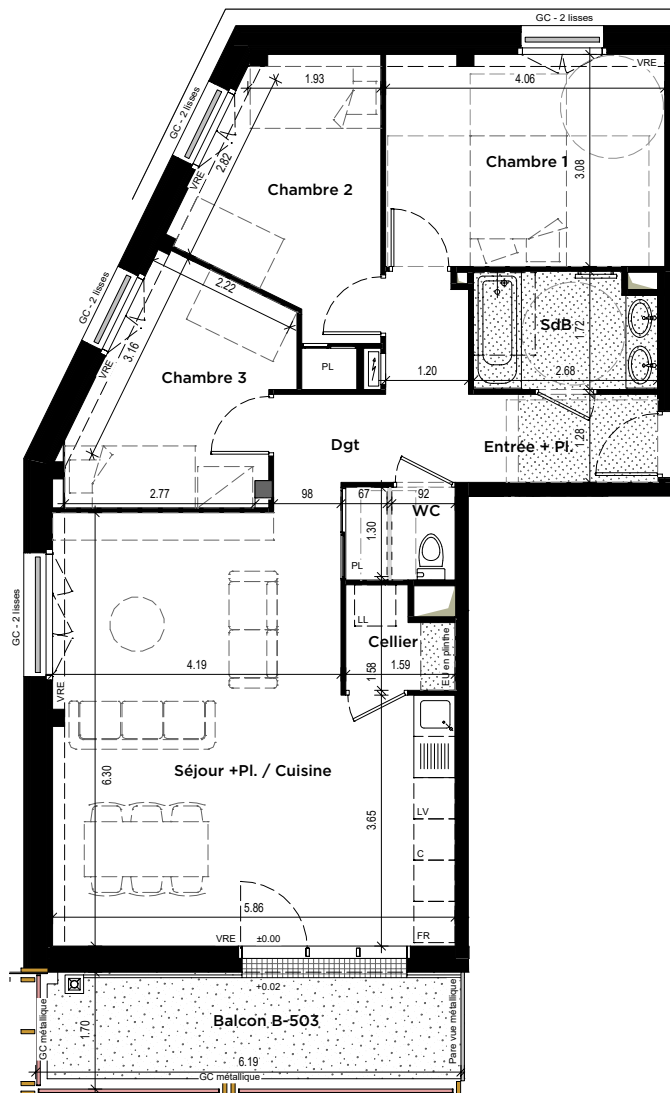




Devenez propriétaire avec :

ATLANTIQUE
ACCESSION
SOLIDAIRE



0 1 2 3 4 5 m

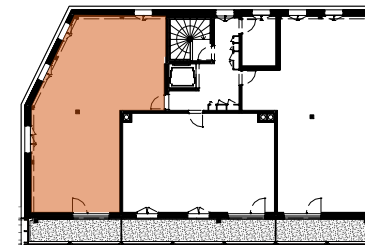
LÉGENDE					
	Balcon sol béton		Soffite (220<HSP<250cm)		Mur
	Dalles béton sur plots		Porte vitrée simple-battant + deux fixes		Cloison
	Cailleboti pied de porte-vitrée		Porte vitrée double-battant		Cloison "démontable" (sans équipement électrique)
			Gaine technique		Tableau électrique
			Fenêtre sur allège pleine double-battant		Sèche-serviettes
			Fenêtre sur allège pleine triple-battant		

NOTA: « Des modifications sont susceptibles d'être apportées à ce plan en fonction des nécessités techniques de réalisation, tant en ce qui concerne les dimensions libres que les équipements. Les surfaces indiquées ainsi que l'encombrement des gaines et la profondeur des placards sont approximatifs. Les retombées, faux-plafonds, soffites, gaines et canalisations, ainsi que les appareils et équipements sont représentés à titre indicatif. La surface globale peut varier de plus ou moins 5%. Plan sans échelle. »

Ilot A2b / ZAC Pirmil-les-Isles

44400 Rezé

PLAN DE COMMERCIALISATION



PLAN DE REPERAGE - SANS ECHELLE



Date du plan : Janvier 2026

BATIMENT B

LOGEMENT B-503

Type 4

R+5

PIECES

SURFACES HABITABLES

Dgt	5.72 m ²
Entrée + Pl.	3.52 m ²
Séjour + Pl. / Cu	33.71 m ²
Chambre 1	12.48 m ²
Chambre 2	9.95 m ²
Chambre 3	9.20 m ²
SdB	4.43 m ²
Cellier	2.06 m ²
WC	1.24 m ²
SURFACE TOTALE	82.32 m²
Balcon B-503	10.56 m ²