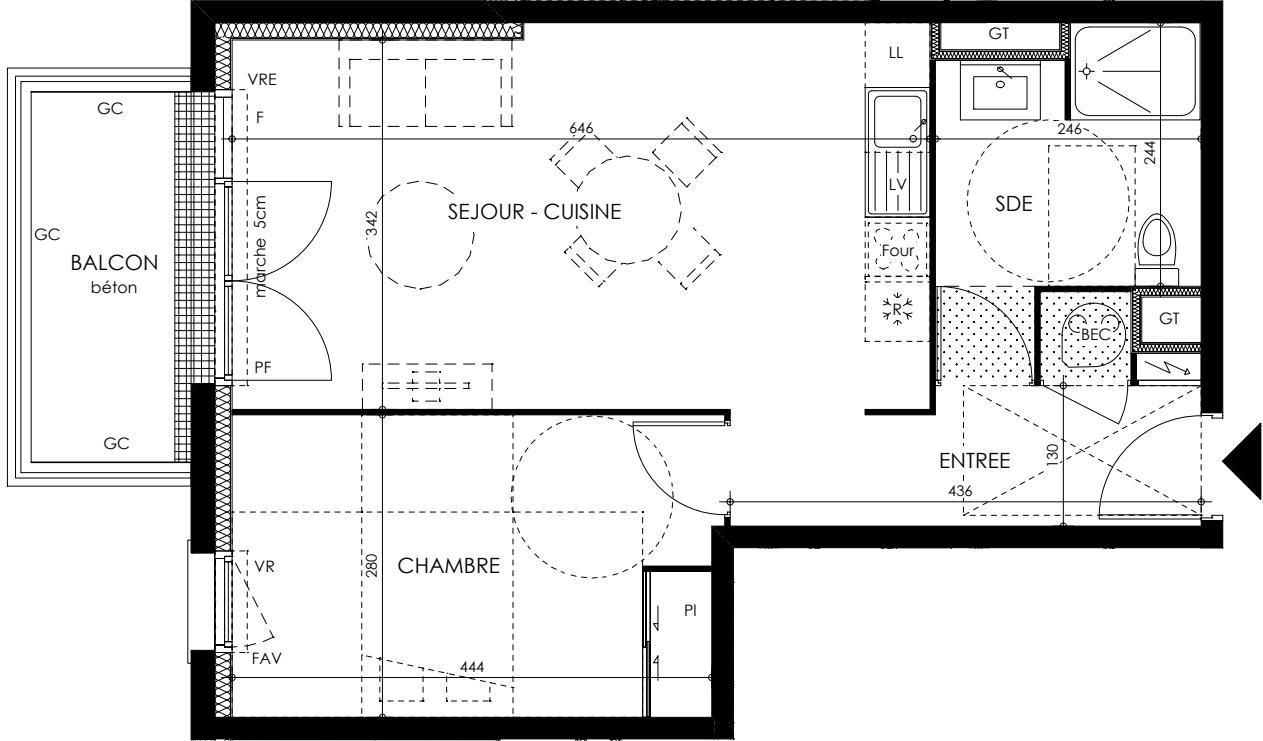
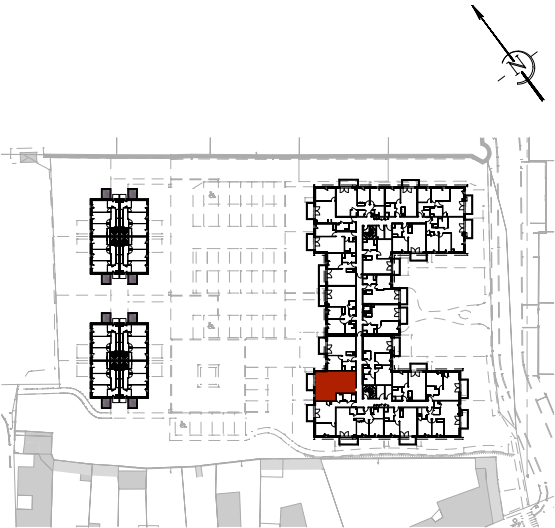


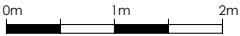
VILLENEUVE-EN-RETZ

DECEMBRE 2025



BATIMENT C	TYPE 2	NIVEAU R+1
LOGEMENT LOT C109		
Désignation des pièces		Surfaces
Séjour - Cuisine		22,69m²
Chambre		12,43m²
Entrée		5,84m²
Sde		6,33m²
SURFACE HABITABLE		47,29m²

Balcon	5,08m²
--------	--------



LEGENDE

FAV	Fenêtre avec allège vitrée	F	Fenêtre fixe toute hauteur	R	Réfrigérateur	Four	cuisson+four		Tableau électrique		Faux plafond/ soffite
FAP	Fenêtre avec allège pleine	GC	Garde-corps	LL	Lave linge	VR	Volet roulant	GT	gaine technique	PAC	pompe à chaleur
PF	Porte - fenêtre	PV	Pare-vue	LV	Lave vaisselle	VRE	Volet roulant électrique	PI	Placard	BEC	Ballon d'eau chaude

« Le présent plan exprime les dispositions générales du logement susceptibles d'adaptations techniques, de dimensions et d'organisation en fonction de nécessités techniques de réalisation. Les cotes et les surfaces peuvent subir des modifications mineures lors de l'élaboration des plans d'exécution. Les poutres, les poteaux, soffites et faux-plafonds n'apparaissent pas systématiquement. Les équipements ménagers (notés LV, LL...) et le mobilier, indiqués en pointillés, ne sont pas fournis. »