

Vérifié F

Fév 27, 2026



LES JARDINS DU MENIGOT 3

Bd. Joseph Houssais, LA BAULE-ESCOUBLAC

cdc habitat
social



1, rue des Sassafra - BP 90105
44301 NANTES Cedex 3

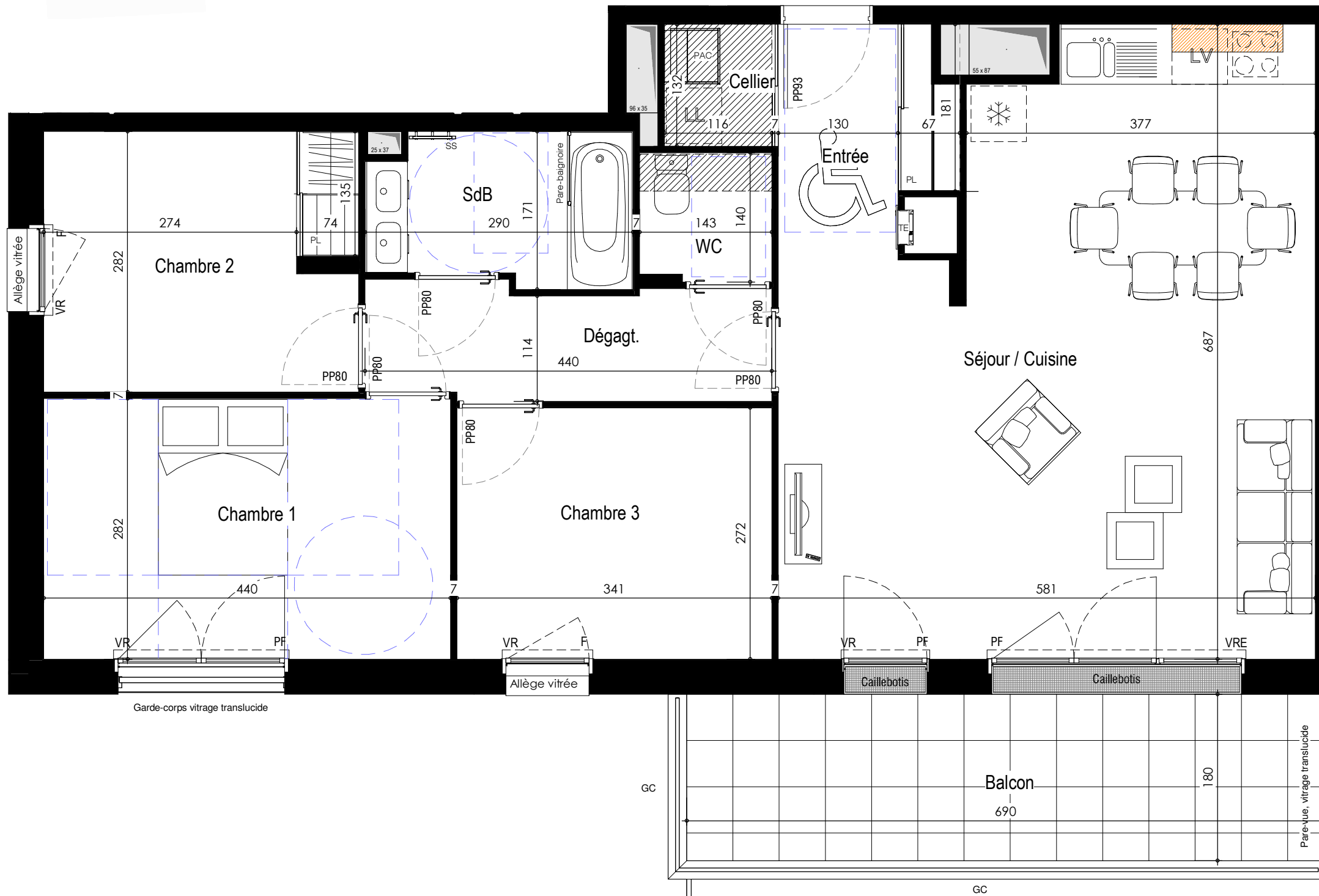
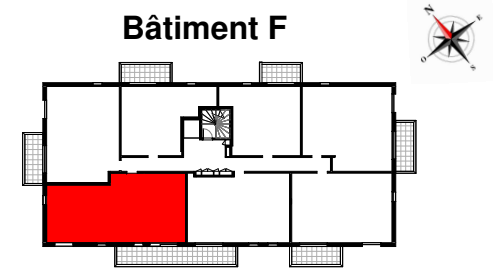


ILOT 3

Logement : N° F105 Type : T4

Niveau R+1

Bâtiment F



SURFACES HABITABLES	
Entrée	4.31 m ²
Séjour / Cuisine	33.98 m ²
Cellier	1.53 m ²
Chambre 1	12.41 m ²
Chambre 2	9.48 m ²
Chambre 3	9.26 m ²
Dégagt.	5.32 m ²
SdB	4.52 m ²
WC	2.00 m ²
SURFACE HABITABLE TOTALE 82.80 m²	
Surface extérieure : Balcon	12.42 m ²

PLAN DE COMMERCIALISATION Date : 25/02/2026



- Placard avec porte sans aménagement
- Placard avec porte Tringle + tablette
- Placard avec porte aménagement complet

LEGENDE :

- F : Fenêtre
- PF : Porte-fenêtre
- VR : Volet roulant
- VRE : Volet roulant électrique
- TE : Tableau électrique
- SS : Sèche Serviette
- GC : Garde-corps
- LV : Lave vaisselle
- LL : Lave linge
- : Meuble haut cuisine
- GAINE TECHNIQUE
- FAUX-PLAFOND OU SOFFITE
- B.T. BALLON THERMODYNAMIQUE
- PAC POMPE A CHALEUR

NOTA : LE PRESENT PLAN EST ETABLI SUR LA BASE DU DOSSIER DE PERMIS DE CONSTRUIRE ET POURRA SUBIR DES ADAPTATIONS DIMENSIONNELLES, TECHNIQUES, ADMINISTRATIVES ET D'ORGANISATION, AFIN DE REpondre AUX CONTRAINTES INDUITES PAR LES ETUDES DETAILLEES D'EXECUTIONS LES POUTRES, POTEAUX, SOFFITES, RADIATEURS ET FAUX-PLAFONDS, N'APPARAISSENT DONC PAS SYSTEMATIQUement. LES ELEMENTS DE MOBILIER ET PLAN DE TRAVAIL NE SONT PLACES QU'A TITRE INDICATIF. UNE DIFFERENCE DE 5% PAR RAPPORT AUX SURFACES SERA CONSIDEREe COMME ADMISSIBLE, CE QUI EST ACCEPTE PAR LE RESERVATAIRE QUI Y CONSENT.