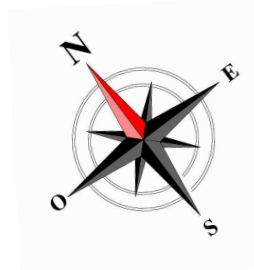


Vérfié F

Fév 27, 2026

# LES JARDINS DU MENIGOT 3

Bd. Joseph Houssais, LA BAULE-ESCOUBLAC



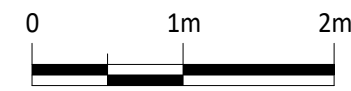
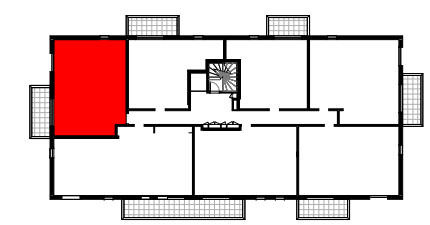
1, rue des Sassafra - BP 90105  
44301 NANTES Cedex 3



## ILOT 3

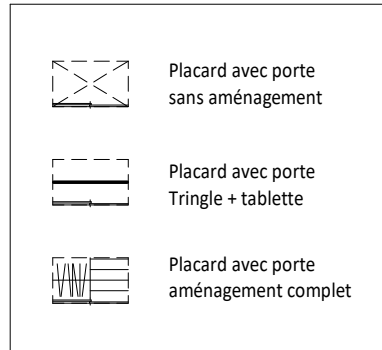
Logement : N° **F206** Type : **T3**  
Niveau **R+2**

## Bâtiment F



SURFACES HABITABLES	
Entrée	2.17 m²
Séjour / Cuisine	30.47 m²
Cellier	1.01 m²
Chambre 1	12.49 m²
Chambre 2	9.71 m²
Dégagt.	2.10 m²
SdE	5.10 m²
WC	1.49 m²
<b>SURFACE HABITABLE TOTALE</b>	<b>64.55 m²</b>
Surface extérieure : Balcon	8.73 m²

PLAN DE COMMERCIALISATION Date : 25/02/2026



**LEGENDE :**

- F : Fenêtre
- PF : Porte-fenêtre
- VR : Volet roulant
- VRE : Volet roulant électrique
- TE : Tableau électrique
- SS : Sèche Serviette
- GC : Garde-corps
- LV : Lave vaisselle
- LL : Lave linge
- Meuble haut cuisine
- B.T. : BALLON THERMODYNAMIQUE
- PAC : POMPE A CHALEUR
- GAINTE : GAINTE TECHNIQUE
- FAUX-PLAFOND OU SOFFITE

**NOTA :** LE PRESENT PLAN EST ETABLI SUR LA BASE DU DOSSIER DE PERMIS DE CONSTRUIRE ET POURRA SUBIR DES ADAPTATIONS DIMENSIONNELLES, TECHNIQUES, ADMINISTRATIVES ET D'ORGANISATION, AFIN DE REPONDRER AUX CONTRAINTES INDUITES PAR LES ETUDES DETAILLEES D'EXECUTIONS LES POUTRES, POTEAUX, SOFFITES, RADIATEURS ET FAUX-PLAFONDS, N'APPARAISSENT DONC PAS SYSTEMATIQUUEMENT. LES ELEMENTS DE MOBILIER ET PLAN DE TRAVAIL NE SONT PLACES QU'A TITRE INDICATIF. UNE DIFFERENCE DE 5% PAR RAPPORT AUX SURFACES SERA CONSIDEREES COMME ADMISSIBLE, CE QUI EST ACCEPTE PAR LE RESERVATAIRE QUI Y CONSENT.