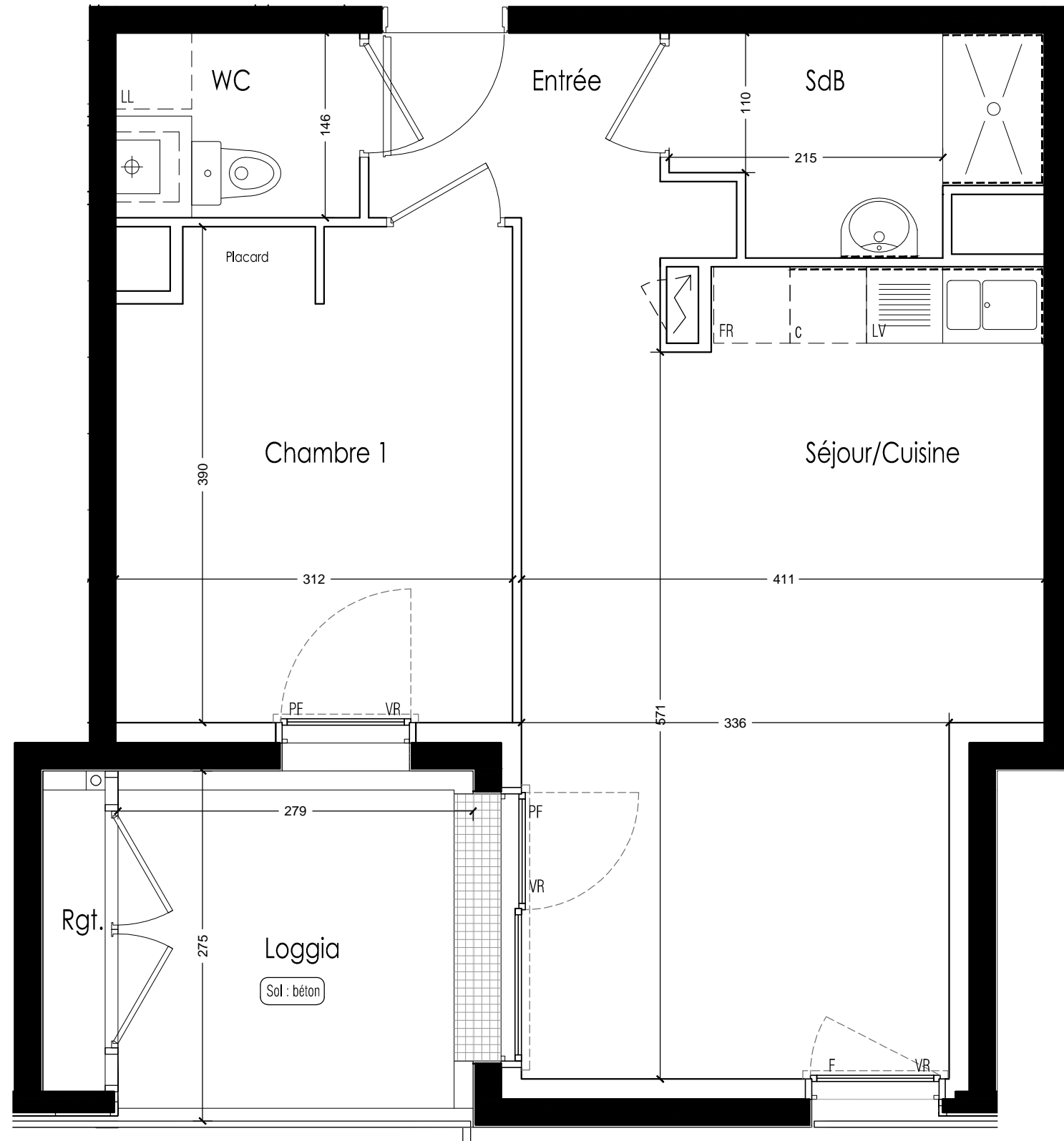
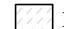



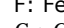
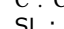
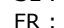

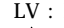

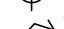
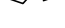
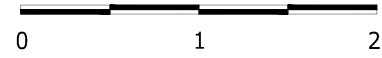
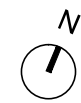


T2 - C303



-  Faux plafond
-  BVC : Baie vitrée coulissante
-  VR : Volet roulant
-  PF : Porte-fenêtre
-  F : Fenêtre
-  C : Cuisson
-  SL : Emplacement Sèche Linge
-  FR : Emplacement réfrigérateur
-  LL : Emplacement lave linge
-  LV : Emplacement lave vaisselle
-  Chaudière
-  Tableau électrique



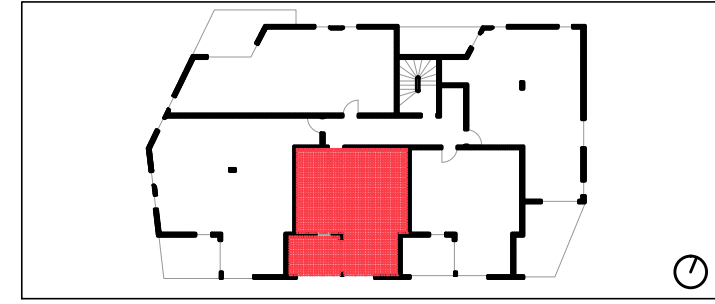
Nota: Le présent plan pourra subir des adaptations techniques, de dimensions et d'organisation, afin de répondre aux contraintes induites par les études définitives d'exécution. Les aménagements extérieurs sont susceptibles de subir des modifications. Les poutres, poteaux, soffites et faux plafond n'apparaissent pas systématiquement. Les éléments de mobilier et le plan de travail ne sont placés qu'à titre indicatif. Tolérance surface 4%



ILOT 6 BIS ET 12 BIS
 ZAC de la Jaguère - 44400 Rezé
 Ensemble de 109 logements
 ZAC de la Jaguère - 44400 Rezé



Impasse Jean Raulo 44800 Saint Herblain
 Tel: 02 40 85 46 78



Bâtiment	Logement	Niveau	Type
C	C303	3	2

TABLEAU DE SURFACES	
Entrée	4.04
Séjour / Cuisine	23.93
Chambre	11.79
Salle d'eau	4.36
WC	2.79
TOTAL Surface Habitable	46.91
Loggia	7.53
Rangement	1.39

Plan de commercialisation	
indice 01	indice 02
Décembre 2017	Février 2018
Maître d'oeuvre : DLW Architectes	