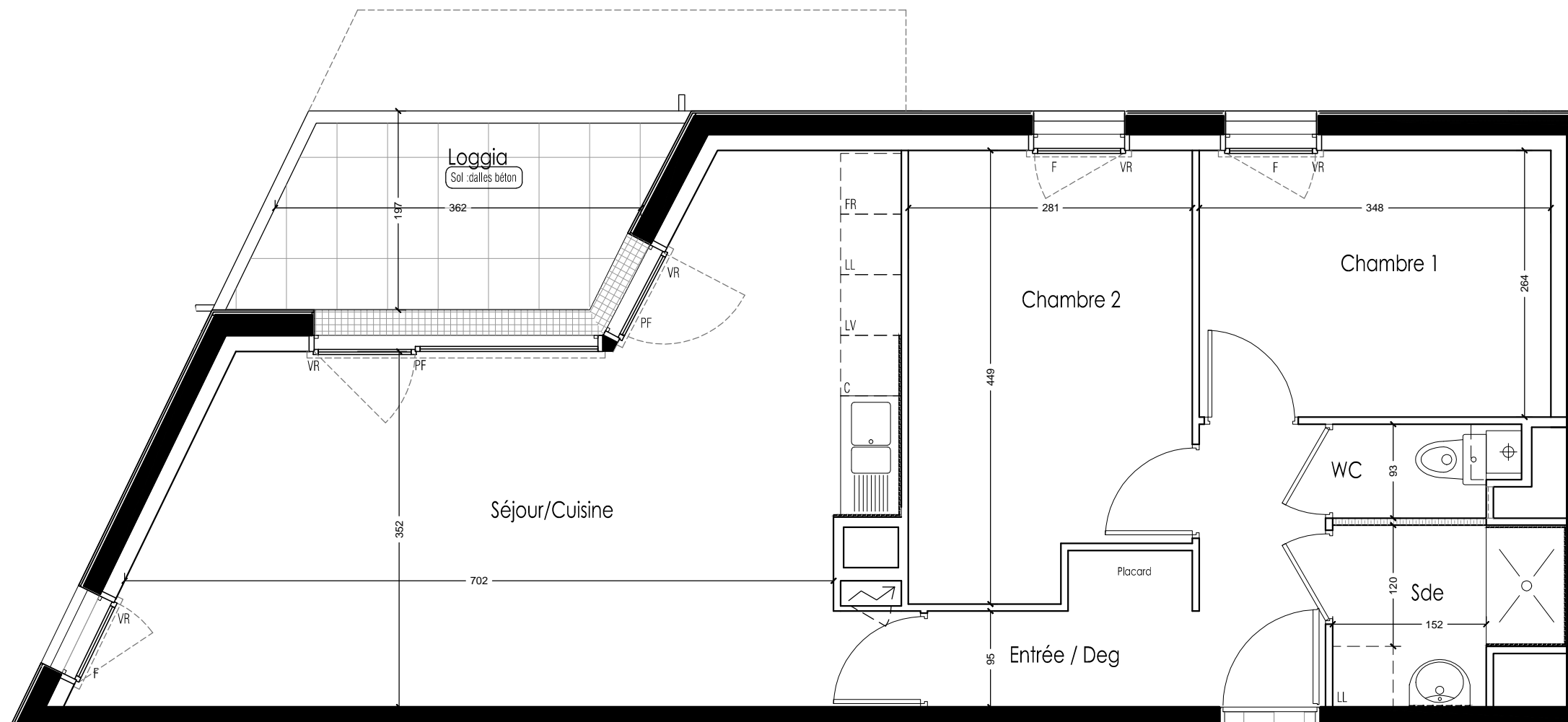
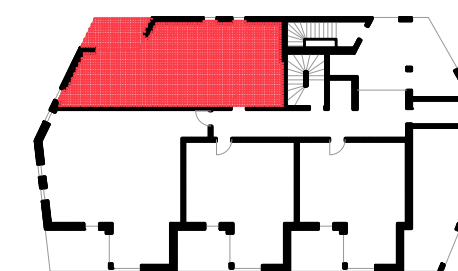




**ILOT 6 BIS ET 12 BIS**  
 ZAC de la Jaguère - 44400 Rezé  
 Ensemble de 109 logements  
 ZAC de la Jaguère - 44400 Rezé

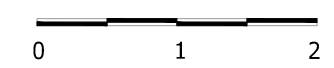


Impasse Jean Raulo 44800 Saint Herblain  
 Tel: 02 40 85 46 78



T3 - C04

- ▨ Faux plafond
- BVC : Baie vitrée coulissante
- VR : Volet roulant
- PF : Porte-fenêtre
- F : Fenêtre
- C : Cuisson
- SL : Emplacement Sèche Linge
- FR : Emplacement réfrigérateur
- LL : Emplacement lave linge
- LV : Emplacement lave vaisselle
- ⊕ Chaudière
- ⤴ Tableau électrique



Nota: Le présent plan pourra subir des adaptations techniques, de dimensions et d'organisation, afin de répondre aux contraintes induites par les études définitives d'exécution. Les aménagements extérieurs sont susceptibles de subir des modifications. Les poutres, poteaux, soffites et faux plafond n'apparaissent pas systématiquement. Les éléments de mobilier et le plan de travail ne sont placés qu'à titre indicatif. Tolérance surface 4%

Bâtiment	Logement	Niveau	Type
C	C04	0	3

TABLEAU DE SURFACES	
Entrée / Dégagement	6.79
Séjour / Cuisine	30.46
Chambre 1	9.22
Chambre 2	11.87
Salle d'eau	3.70
WC	1.31
<b>TOTAL Surface Habitable</b>	<b>63.34</b>
Loggia	6.86

Plan de commercialisation	
indice 01	indice 02
Décembre 2017	Février 2018

Maître d'oeuvre : **DLW Architectes**