

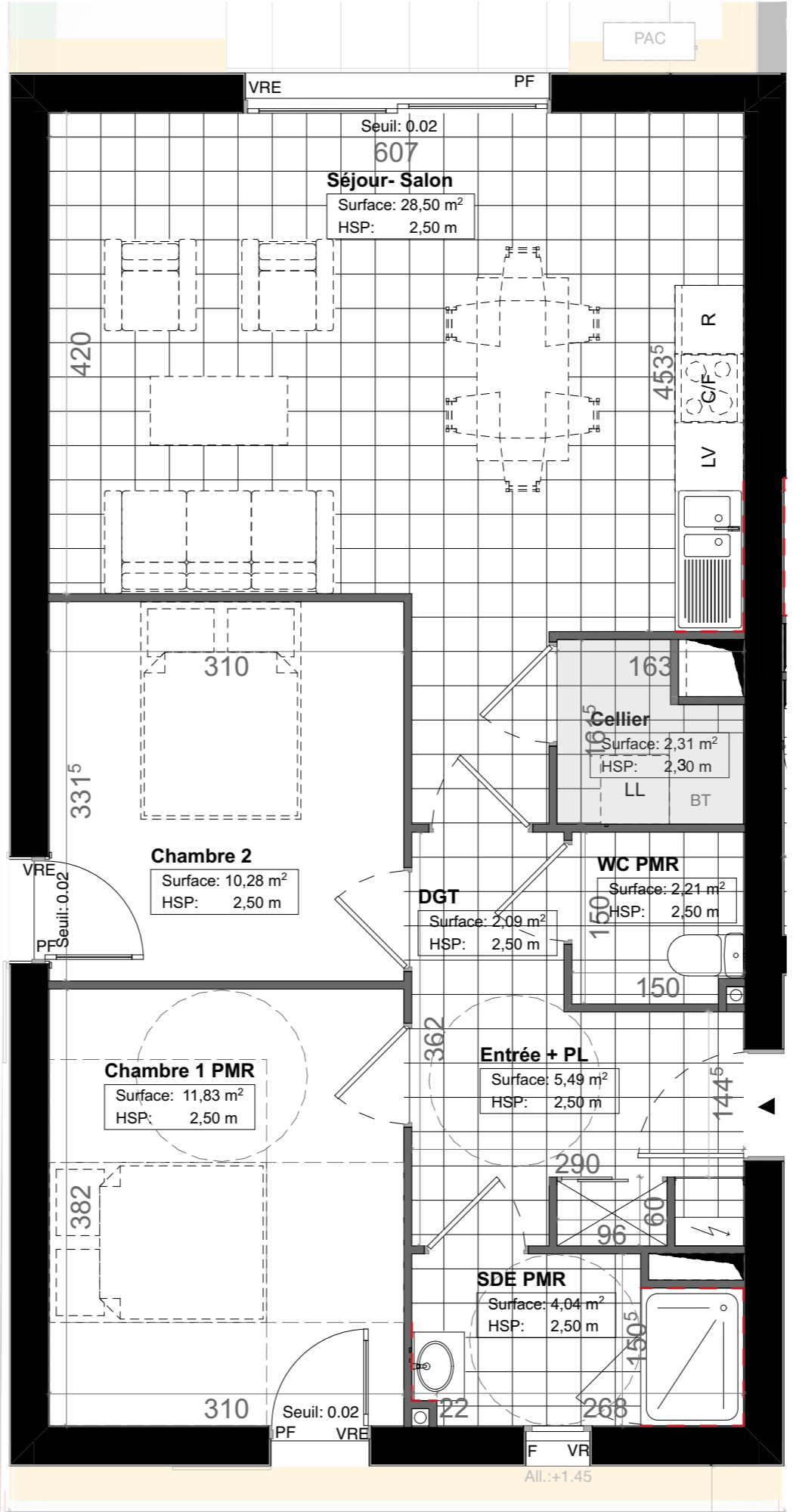
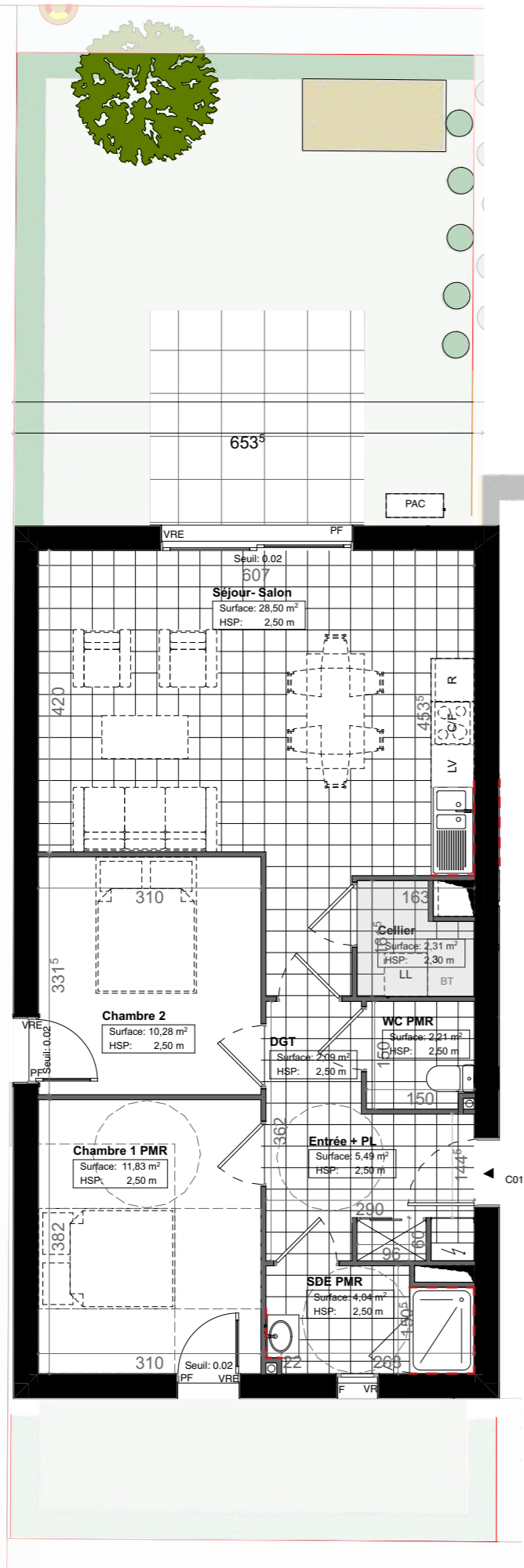


LES JARDINS DE LA BRIÈRE

22 rue Jules Verne
44550 Saint Malo de Guersac

T3 Logement: C01 Niveau: RDC

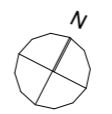
PIÈCE	Surface habitable
Entrée +PL	5.49 m ²
Dégagement	2.09 m ²
Cellier	2.31 m ²
Séjour - Salon	28.50 m ²
WC	2.21 m ²
Salle d'eau PMR	4.04 m ²
Chambre 1 PMR	11.83 m ²
Chambre 2	10.28 m ²
TOTAL	66.75 m²
PIÈCE	Surface annexe
Jardin à jouissance privative	46.19 m ²
Terrasse	9 m ²



LÉGENDE

	Gaine technique
	Tableau général électrique
	Ballon Thermodynamique
	Pompe à Chaleur
	Faux Plafond
	Faïence
	Volet Roulant ou Volet Roulant Electrique
	Fenêtre ou Porte Fenêtre
	Emplacement lave Linge
	Emplacement lave Vaisselle
	Emplacement réfrigérateur
	Emplacement plaque de Cuisson et Four
	Bande Stérile
	Clôture
	Claustra
	Haie
	Coffre de jardin

NOTA
Le présent document est établi sur la base du dossier de permis de construire. Des ajustements sont susceptibles d'être apportés à ce plan afin de répondre aux exigences techniques, réglementaires ou administratives induites par les études d'exécution détaillées. Les poutres, soffites, faux plafonds, trappes de visites, équipements électriques et canalisations ne sont pas systématiquement représentés ou le sont à titre indicatif. Les appareils de chauffage, lorsqu'ils figurent sur le plan, sont positionnés à titre indicatif et seront soumis à la conformité de l'étude thermique. Les éléments de mobilier sont également placés à titre indicatif. La surface habitable et celle des annexes pourra varier de +/- 5%.



26/09/2025

BÂTIMENT C

1:50^{ème}