

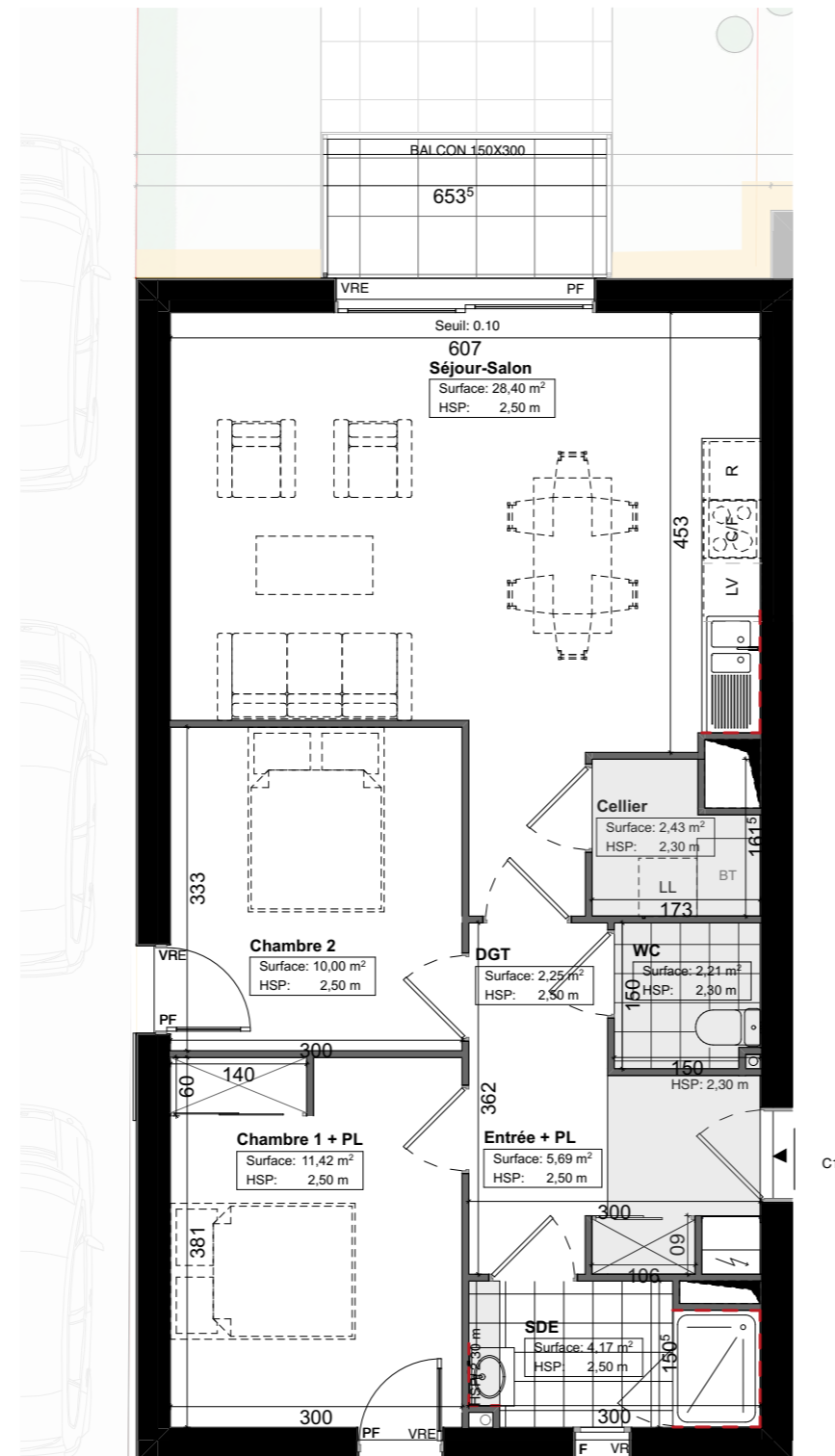


LES JARDINS DE LA BRIÈRE

22 rue Jules Verne
44550 Saint Malo de Guersac

T3 Logement: C11 Niveau: R+1

PIÈCE	Surface habitable
Entrée +PL	5.69 m ²
Dégagement	2.25 m ²
Cellier	2.43m ²
Séjour - Salon	28.40 m ²
WC	2.21 m ²
Salle d'eau	4.17 m ²
Chambre 1 + PL	11.42 m ²
Chambre 2	10.00 m ²
TOTAL	66.57m²
PIÈCE	Surface annexe
Balcon	4.50 m ²



LÉGENDE	
	Gaine technique
	Tableau général électrique
BT	Ballon Thermodynamique
PAC	Pompe à Chaleur
	Faux Plafond
	Faïence
VR/VRE	Volet Roulant ou Volet Roulant Electrique
F/FP	Fenêtre ou Porte Fenêtre
LL	Emplacement lave Linge
LV	Emplacement lave Vaisselle
R	Emplacement réfrigérateur
C/F	Emplacement plaque de Cuisson et Four
	Bande Stérile
	Clôture
	Claustra
	Haie

NOTA

Le présent document est établi sur la base du dossier de permis de construire. Des ajustements sont susceptibles d'être apportés à ce plan afin de répondre aux exigences techniques, réglementaires ou administratives induites par les études d'exécution détaillées. Les poutres, soffites, faux plafonds, trappes de visites, équipements électriques et canalisations ne sont pas systématiquement représentés ou le sont à titre indicatif. Les appareils de chauffage, lorsqu'ils figurent sur le plan, sont positionnés à titre indicatif et seront soumis à la conformité de l'étude thermique. Les éléments de mobilier sont également placés à titre indicatif. La surface habitable et celle des annexes pourra varier de +/- 5%.



26/09/2025

BÂTIMENT C

1:75^{ème}