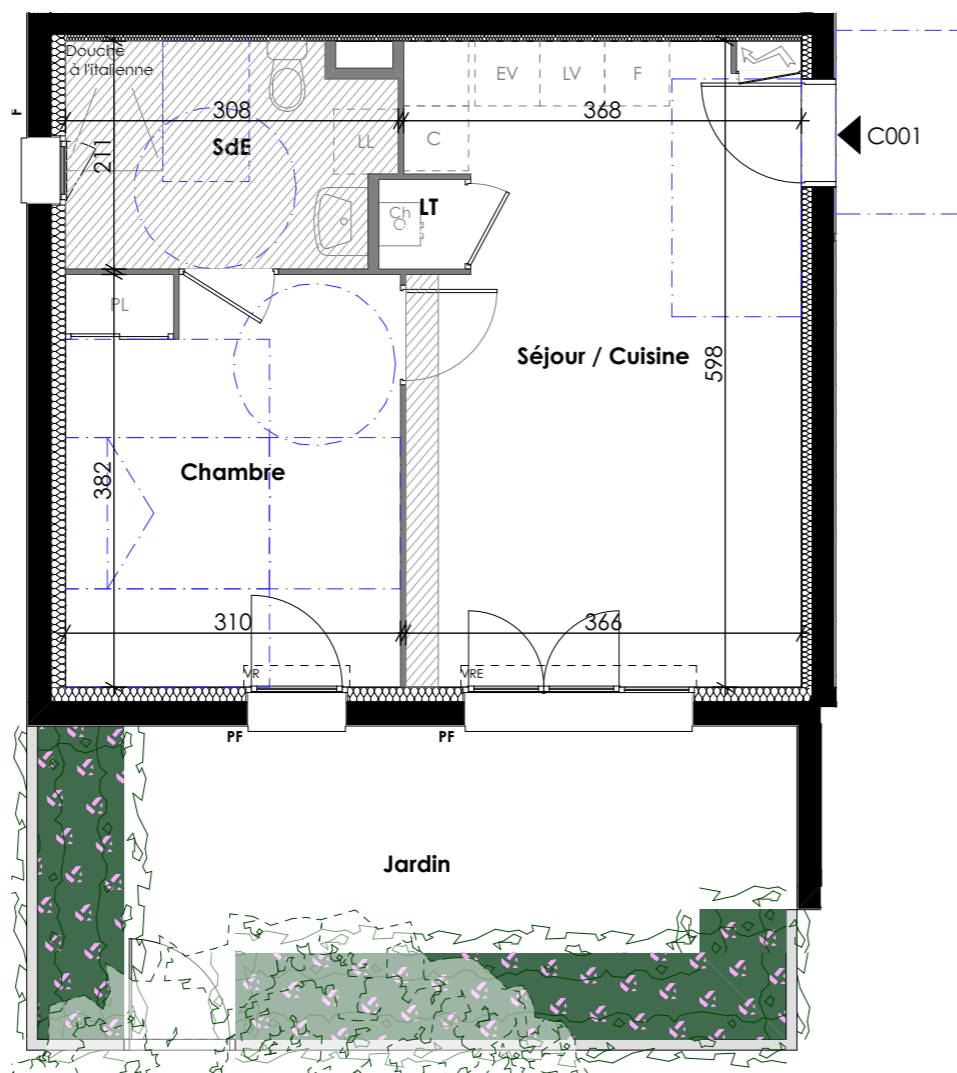




COMMUNE DE HERIC
DEPARTEMENT DE LA LOIRE-ATLANTIQUE
BÂTIMENT C



Rez-de-chaussée



Séjour / Cuisine	21,16
Chambre	11,81
SdE	6,01
LT	0,66

Surface Habitable Totale **39,64 m²**

Surface jardin privatif **19 m²**

Parking privatifs

C001
T2

