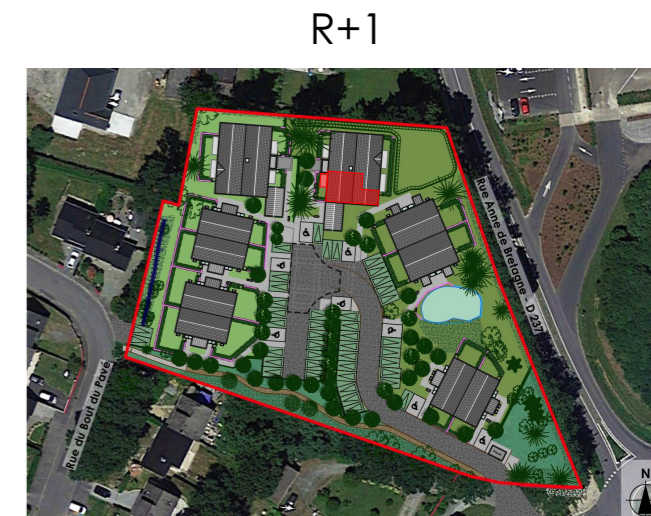
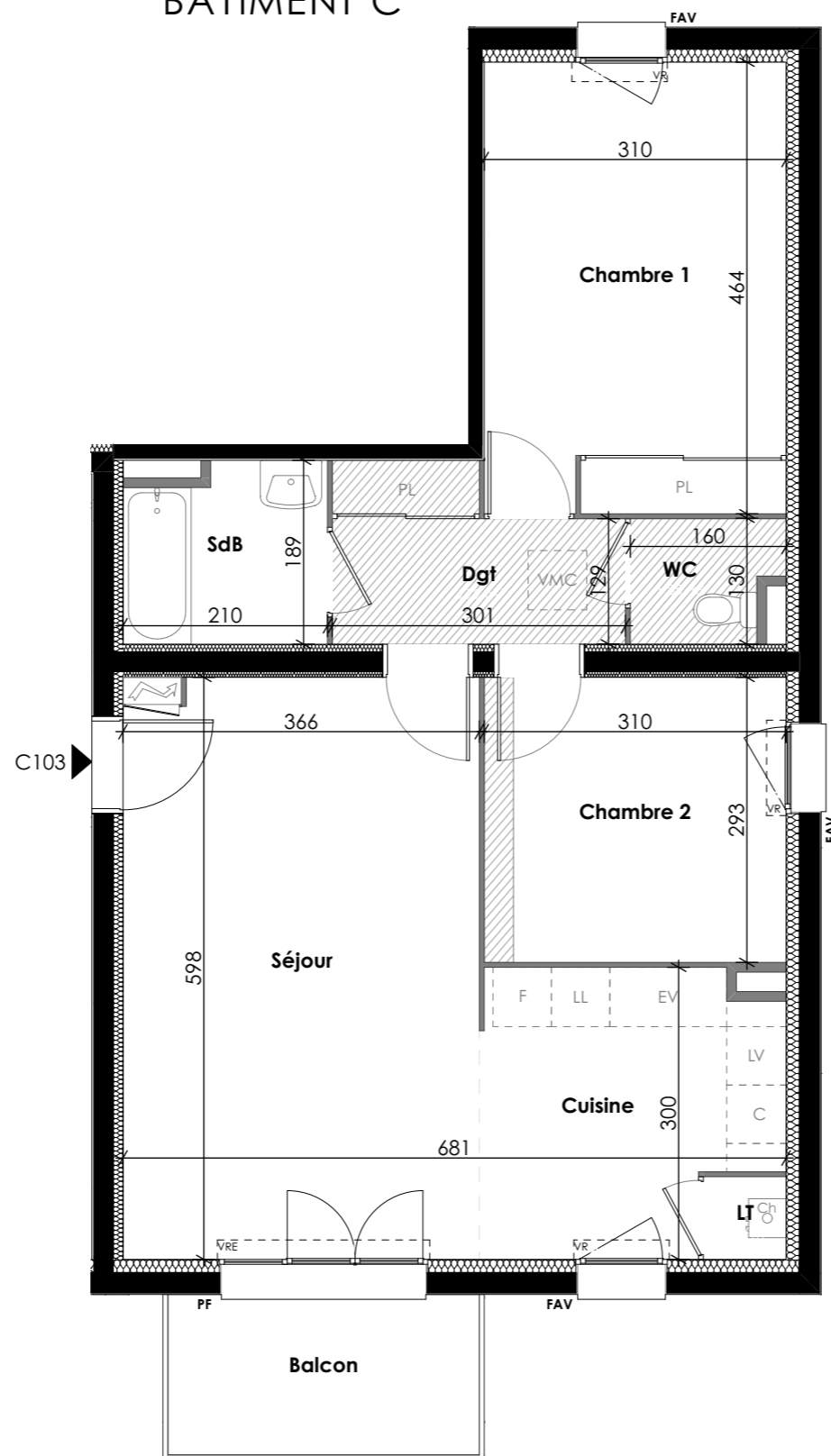




SCCV EUROPEAN HOMES

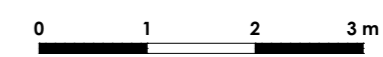
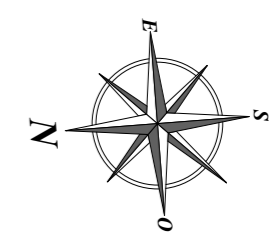
COMMUNE DE HERIC
DEPARTEMENT DE LA LOIRE-ATLANTIQUE

BÂTIMENT C



Séjour	21,69
Cuisine	8,40
Chambre 1	14,35
Chambre 2	9,08
SdB	3,72
WC	1,85
Dgt	4,79
LT	0,72
Surface Habitable Totale	64,60 m²
Surface balcon	5,28 m²
Parking privatifs	

C103
T3



Juillet 2025

NOTA: des modifications sont susceptibles d'être apportées en fonction des nécessités techniques de réalisation tant en ce qui concerne les dimensions que les équipements. L'emplacement des équipements est donné à titre indicatif. Les surfaces peuvent varier de + ou - 5%. Les dimensions des pièces peuvent varier de + ou - 5 cm.

