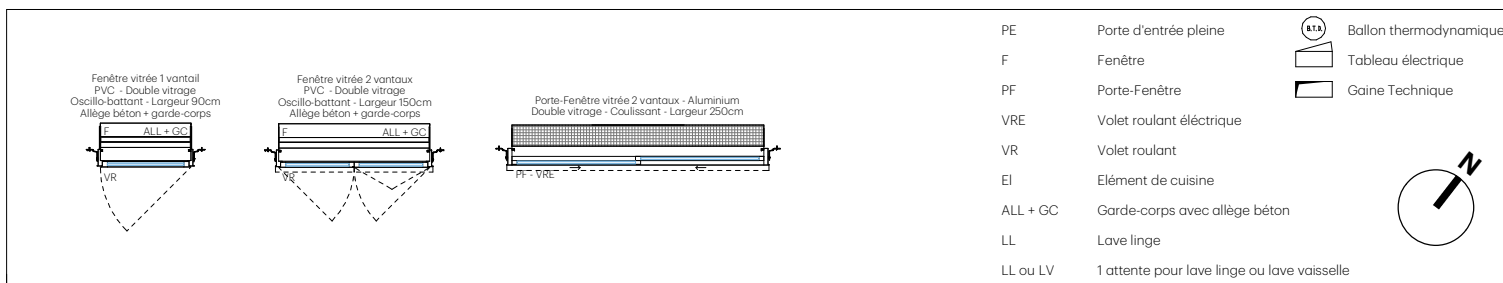


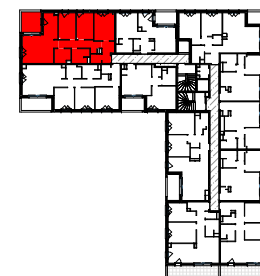
NOTA : Le présent plan exprime les dispositions générales de l'appartement susceptibles d'adaptation technique, de dimension et d'organisation en fonction des nécessités techniques de réalisation. Les cotes et les surfaces peuvent subir des modifications mineures lors de l'élaboration des plans d'exécution. Les poutres, poteaux, soffites et faux-plafonds n'apparaissent pas systématiquement. L'aménagement de la cuisine est donné à titre indicatif.



## COUR MEDICIS

2-4 rue de la Compagnie Paris-orléans, 44120 VERTOUC

### PLAN DE COMMERCIALISATION



PLAN DE REPERAGE - SANS ÉCHELLE



Date du plan : 20/03/2026

COURS MEDICIS

LOGEMENT A303

Type 4

R+3

PIECES

SURFACES HABITABLES

Entrée + Placard	4,97 m <sup>2</sup>
Séjour/Cuisine	26,78 m <sup>2</sup>
Chambre 1	12,21 m <sup>2</sup>
Chambre 2	9,64 m <sup>2</sup>
Chambre 3	9,64 m <sup>2</sup>
Dgt	8,05 m <sup>2</sup>
Salle de bain	4,91 m <sup>2</sup>
Salle d'eau	5,27 m <sup>2</sup>
WC	2,18 m <sup>2</sup>

TOTAL 83,65 m<sup>2</sup>

Loggia 8,66 m<sup>2</sup>