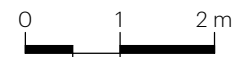
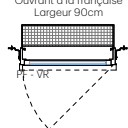


Type 3
LOGT B105

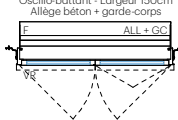
NOTA : Le présent plan exprime les dispositions générales de l'appartement susceptibles d'adaptation technique, de dimension et d'organisation en fonction des nécessités techniques de réalisation. Les cotes et les surfaces peuvent subir des modifications mineures lors de l'élaboration des plans d'exécution. Les poutres, poteaux, soffites et faux-plafonds n'apparaissent pas systématiquement. L'aménagement de la cuisine est donné à titre indicatif.



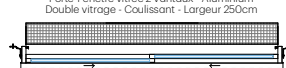
Porte-Fenêtre vitrée 1 vantail
PVC - Double vitrage
Ouvrant à la française
Largeur 90cm



Fenêtre vitrée 2 vantaux
PVC - Double vitrage
Oscillo-battant - Largeur 150cm
Allège béton + garde-corps



Porte-Fenêtre vitrée 2 vantaux - Aluminium
Double vitrage - Coulisant - Largeur 250cm



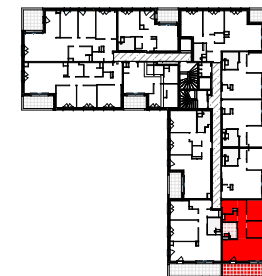
- PE Porte d'entrée pleine
- F Fenêtre
- PF Porte-Fenêtre
- VRE Volet roulant électrique
- VR Volet roulant
- EI Elément de cuisine
- ALL + GC Garde-corps avec allège béton
- LL Lave linge
- LL ou LV 1 attente pour lave linge ou lave vaisselle
- Ballon thermodynamique
- Tableau électrique
- Gaine Technique



COUR MEDICIS

2-4 rue de la Compagnie Paris-orléans , 44120 VERTOUL

PLAN DE COMMERCIALISATION



PLAN DE REPERAGE - SANS ÉCHELLE



Date du plan : 20/03/2026

COURS MEDICIS

LOGEMENT B105

Type 3

R+1

PIECES

SURFACES HABITABLES

Entrée + Placard	3,98 m ²
Séjour/Cuisine	25,41 m ²
Chambre 1	11,94 m ²
Chambre 2	10,07 m ²
Dgt	6,97 m ²
Salle d'eau	4,89 m ²
WC	2,30 m ²

TOTAL

65,56 m²

Terrasse

14,22 m²