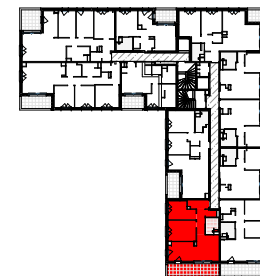


COUR MEDICIS

2-4 rue de la Compagnie Paris-orléans, 44120 VERTOU

PLAN DE COMMERCIALISATION



PLAN DE REPERAGE - SANS ÉCHELLE



Date du plan : 20/03/2026

COURS MEDICIS

LOGEMENT B106

Type 3

R+1

PIECES

SURFACES HABITABLES

Entrée + Placard	3,88 m ²
Séjour/Cuisine	23,70 m ²
Chambre 1	9,54 m ²
Chambre 2	12,25 m ²
Dgt	4,55 m ²
Salle d'eau	4,43 m ²
WC	1,67 m ²

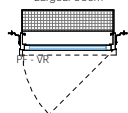
TOTAL 60,02 m²

Terrasse 13,63 m²

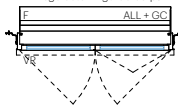
NOTA : Le présent plan exprime les dispositions générales de l'appartement susceptibles d'adaptation technique, de dimension et d'organisation en fonction des nécessités techniques de réalisation. Les cotes et les surfaces peuvent subir des modifications mineures lors de l'élaboration des plans d'exécution. Les poutres, poteaux, soffites et faux-plafonds n'apparaissent pas systématiquement. L'aménagement de la cuisine est donné à titre indicatif.



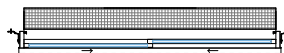
Porte-Fenêtre vitrée 1 vantail
PVC - Double vitrage
Ouvrant à la française
Largeur 90cm



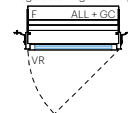
Fenêtre vitrée 2 vantaux
PVC - Double vitrage
Oscillo-battant - Largeur 150cm
Allège béton + garde-corps



Porte-Fenêtre vitrée 2 vantaux - Aluminium
Double vitrage - Couissant - Largeur 250cm



Fenêtre vitrée 1 vantail
PVC - Double vitrage
Oscillo-battant - Largeur 90cm
Allège béton + garde-corps



PE	Porte d'entrée pleine		Ballon thermodynamique
F	Fenêtre		Tableau électrique
PF	Porte-Fenêtre		Gaine Technique
VRE	Volet roulant électrique		
VR	Volet roulant		
EI	Elément de cuisine		
ALL + GC	Garde-corps avec allège béton		
LL	Lave linge		
LL ou LV	1 attente pour lave linge ou lave vaisselle		

