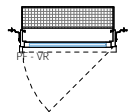


Type 3  
LOGT B205

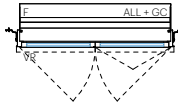
NOTA : Le présent plan exprime les dispositions générales de l'appartement susceptibles d'adaptation technique, de dimension et d'organisation en fonction des nécessités techniques de réalisation. Les cotes et les surfaces peuvent subir des modifications mineures lors de l'élaboration des plans d'exécution. Les poutres, poteaux, soffites et faux-plafonds n'apparaissent pas systématiquement. L'aménagement de la cuisine est donné à titre indicatif.



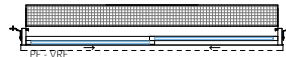
Porte-Fenêtre vitrée 1 vantail  
PVC - Double vitrage  
Ouvrant à la française  
Largeur 90cm



Fenêtre vitrée 2 vantaux  
PVC - Double vitrage  
Oscillo-battant - Largeur 150cm  
Allège béton + garde-corps



Porte-Fenêtre vitrée 2 vantaux - Aluminium  
Double vitrage - Couissant - Largeur 250cm



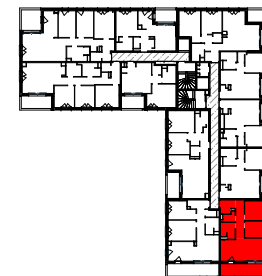
PE	Porte d'entrée pleine		Ballon thermodynamique
F	Fenêtre		Tableau électrique
PF	Porte-Fenêtre		Gaine Technique
VRE	Volet roulant électrique		
VR	Volet roulant		
EI	Elément de cuisine		
ALL + GC	Garde-corps avec allège béton		
LL	Lave linge		
LL ou LV	1 attente pour lave linge ou lave vaisselle		



## COUR MEDICIS

2-4 rue de la Compagnie Paris-orléans , 44120 VERTOUL

### PLAN DE COMMERCIALIZATION



PLAN DE REPERAGE - SANS ÉCHELLE



Date du plan : 20/03/2026

COURS MEDICIS

LOGEMENT B205

Type 3

R+2

PIECES

SURFACES HABITABLES

Entrée + Placard	3,98 m <sup>2</sup>
Séjour/Cuisine	25,41 m <sup>2</sup>
Chambre 1	11,94 m <sup>2</sup>
Chambre 2	10,07 m <sup>2</sup>
Dgt	6,97 m <sup>2</sup>
Salle d'eau	4,89 m <sup>2</sup>
WC	2,30 m <sup>2</sup>

TOTAL

65,56 m<sup>2</sup>

Loggia

14,24 m<sup>2</sup>