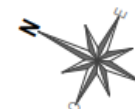
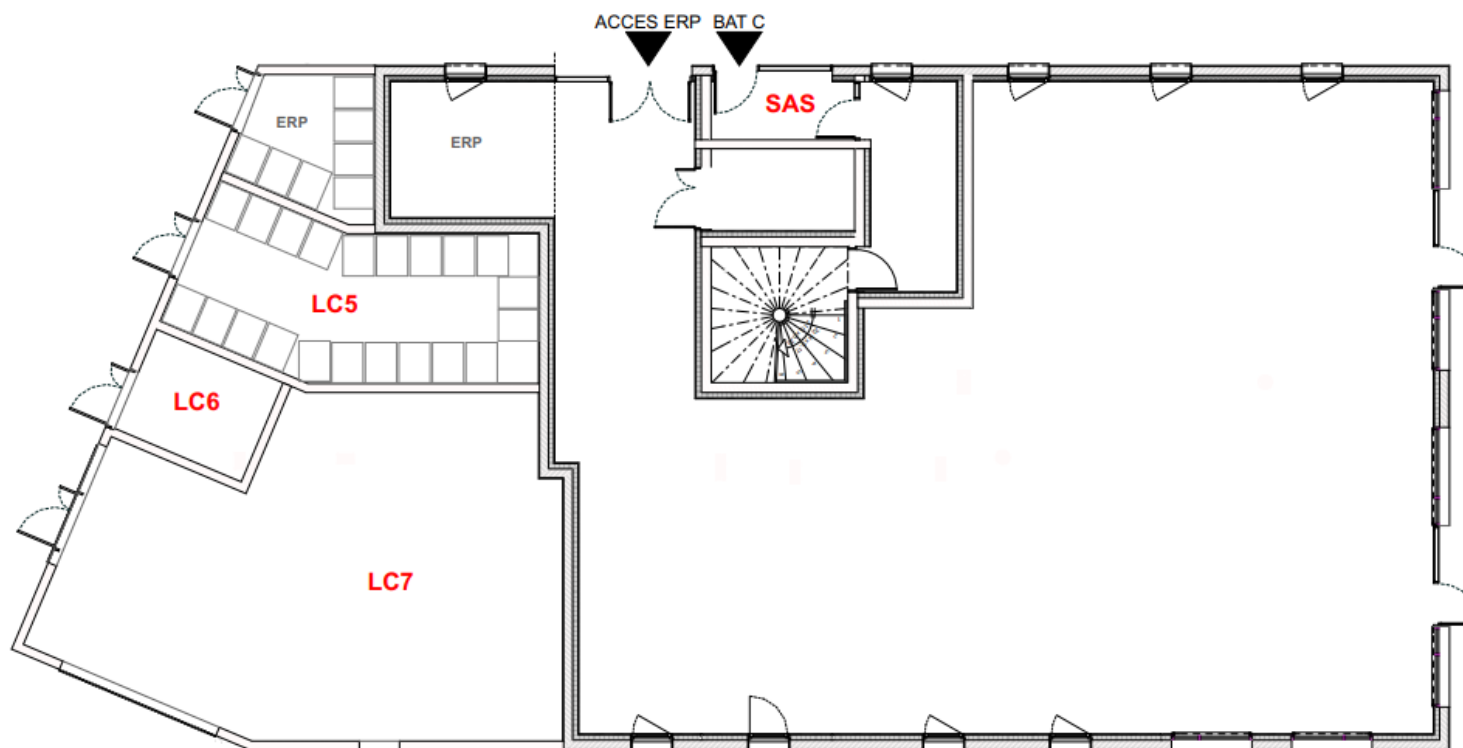


PLAN DES STATIONNEMENTS



PLAN NIVEAU BATIMENT C

BALZANE



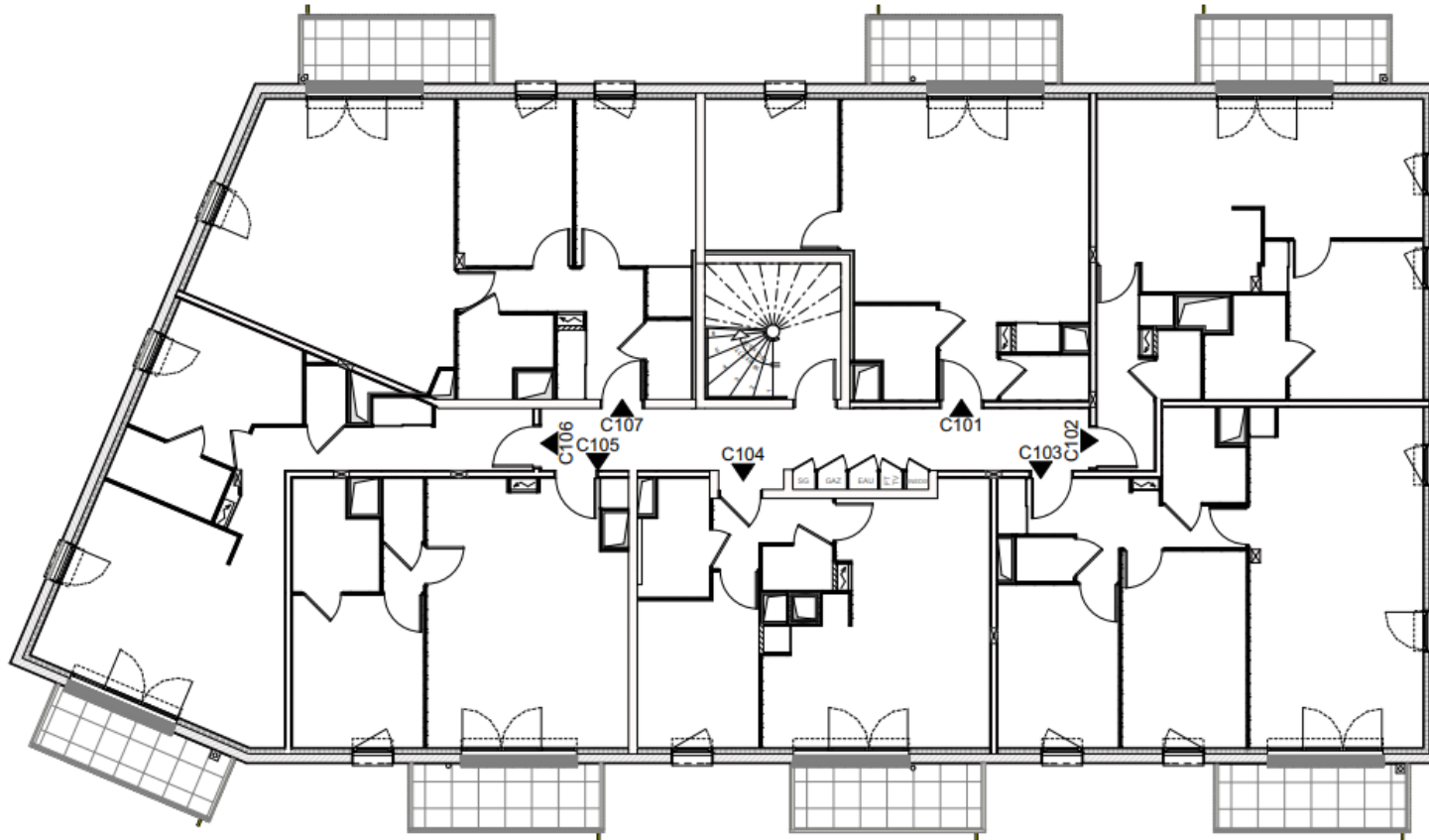
Le présent document pourra subir des adaptations dimensionnelles, techniques et d'organisation afin de répondre aux contraintes enduites par les études détaillées d'exécution. Les portes, poignées, souffles et faux-plafonds n'apparaissent pas systématiquement. Les éléments de mobilier (meubles et plan de travail) sont placés à titre indicatif.

Date : 07 juin 2022

BATIMENT C - PLAN DE NIVEAU RDC

Le présent document est susceptible de modifications techniques ou administratives.

BALZANE



DG2A

ARCHITECTES
ASSOCIÉS



IMMOBILIER

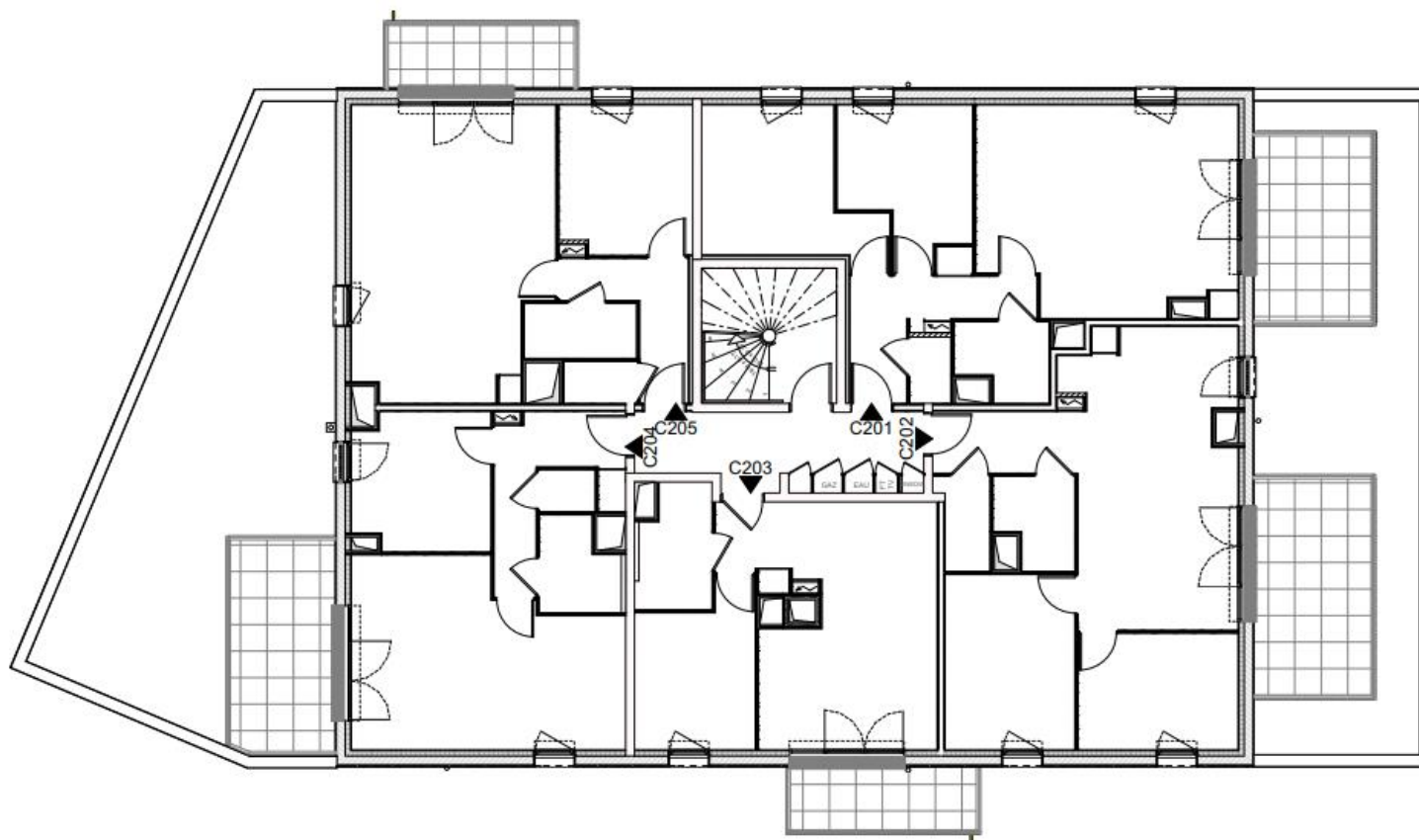
Le présent document pourra subir des adaptations dimensionnelles, techniques et d'organisation afin de répondre aux contraintes endues par les études détaillées d'exécution. Les poutres, poteaux, soffites et faux-plafonds n'apparaissent pas systématiquement. Les éléments de mobilier (meubles et plan de travail) sont placés à titre indicatif.

Date : 07 juin 2022

BATIMENT C - PLAN DE NIVEAU R+1

Le présent document est susceptible de modifications techniques ou administratives.

BALZANE



BATIMENT C - PLAN DE NIVEAU R+2

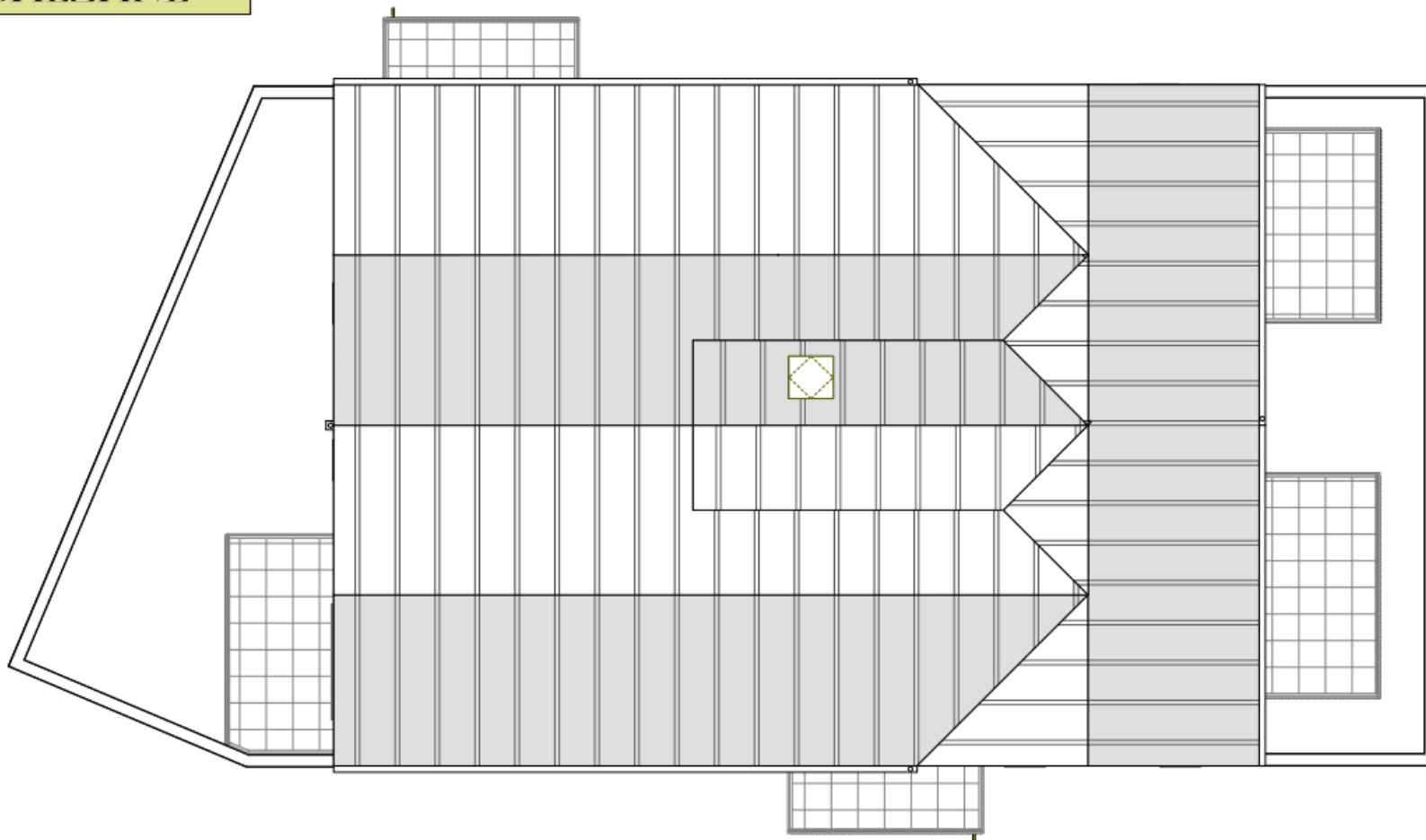
Le présent document est susceptible de modifications techniques ou administratives.



Le présent document pourra subir des adaptations dimensionnelles, techniques et d'organisation afin de répondre aux contraintes endues par les études détaillées d'exécution. Les poutres, poteaux, soffites et faux-plafonds n'apparaissent pas systématiquement. Les éléments de mobilier (meubles et plan de travail) sont placés à titre indicatif.

Date : 07 juin 2022

BALZANE



DG2A

DIPLÔMÉ

ARCHITECTES

ASSOCIÉS



Le présent document pourra subir des adaptations dimensionnelles, techniques et d'organisation afin de répondre aux contraintes enduites par les études détaillées d'exécution. Les poutres, poteaux, soffites et faux-plafonds n'apparaissent pas systématiquement. Les éléments de mobilier (meubles et plan de travail) sont placés à titre indicatif.

Date : 07 juin 2022



BATIMENT C - PLAN DE TOITURE

Le présent document est susceptible de modifications techniques ou administratives.